



HUIS TE HUUR
WAVRE

Volumes, quiétude et accessibilité !



PROPRIÉTÉ PRIVÉE
IMMOBILIER RÉSIDENTIEL

ADRESSE

Avenue de Chèremont, 92
1300 Wavre

PRIJZEN

1.500 €



HUIS TE HUUR WAVRE

Dans le quartier paisible de Chèremont, à distance à pied de Wavre et de toutes les facilités, jolie maison entièrement rafraîchie et inscrite dans une magnifique copropriété. Au grand calme, elle offre un vaste séjour donnant sur une spacieuse et nouvelle terrasse parfaitement orientée et une cuisine entièrement équipée. Au premier étage se répartissent trois chambres ainsi qu'une large salle de douche. Au dernier niveau, vous trouverez une grande chambre ainsi qu'un agréable coin bureau. La maison se complète par un grenier, deux belles caves ainsi qu'un garage. L'intérieur de la cour est arboré et confère un charme harmonieux à l'ensemble. Si vous êtes à la recherche de beaux volumes, de quiétude tout en étant à proximité des axes de communication et des transports en commun, ce bien est fait pour vous !



an Grez-Doiceau

Clos des Chênaux 18A
1390 Grez-Doiceau
+32 10 816 800

an La Hulpe

Avenue Reine Astrid 92 bte 2
1310 La Hulpe
+32 2 216 88 00



HUIS TE HUUR WAVRE

Oppervlakte terrein	197 m ²
Bewoonbare oppervlakte	150 m ²
Bouwjaar	1979
Aantal kamers	4
Aantal badkamers	1
Garage	ja
Soort verwarming	gas
EPC	
EPC - Unieke code	20240903004306
EPC - E Spec	151 kWh/m ² .an
EPC - E totaal	26.771 kWh/an



an Grez-Doiceau

Clos des Chêneaux 18A
1390 Grez-Doiceau
+32 10 816 800

an La Hulpe

Avenue Reine Astrid 92 bte 2
1310 La Hulpe
+32 2 216 88 00



HUIS TE HUUR WAVRE

Beschikbaarheid

onmiddellijk



an Grez-Doiceau

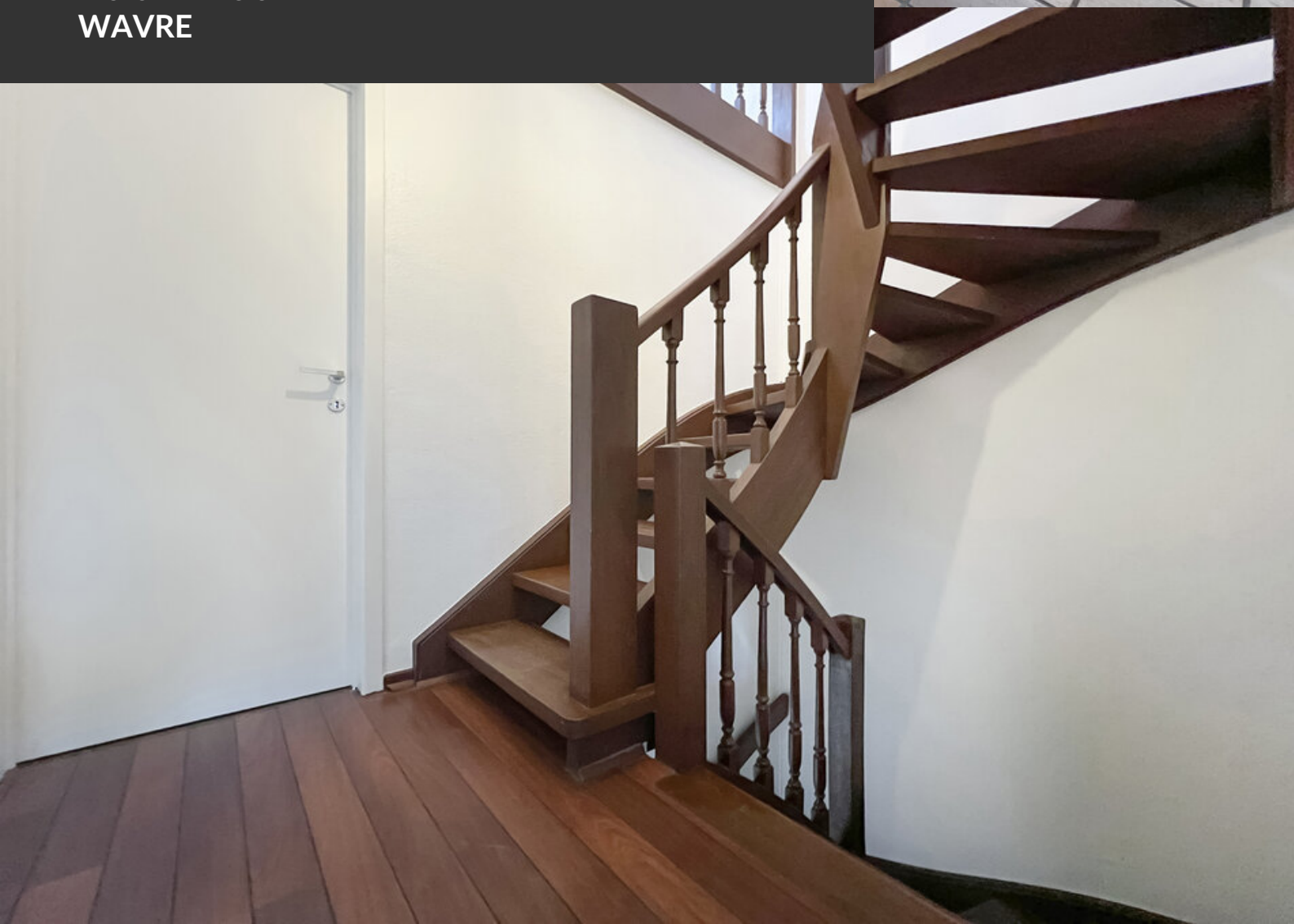
Clos des Chêneaux 18A
1390 Grez-Doiceau
+32 10 816 800

an La Hulpe

Avenue Reine Astrid 92 bte 2
1310 La Hulpe
+32 2 216 88 00



HUIS TE HUUR
WAVRE





HUIS TE HUUR
WAVRE





HUIS TE HUUR
WAVRE





HUIS TE HUUR
WAVRE





HUIS TE HUUR
WAVRE





HUIS TE HUUR
WAVRE





HUIS TE HUUR
WAVRE