



HUIS TE KOOP
WATERLOO

Verfijnde villa met alle gewenste luxe en comfort



PROPRIÉTÉ PRIVÉE
IMMOBILIER RÉSIDENTIEL

ADRESSE

Rue Coleau , 60
1410 Waterloo

PRIJZEN

1.650.000 €



HUIS TE KOOP WATERLOO

Ideaal gelegen dichtbij Joli-Bois, rust deze elegante en belichte villa uit 2008 met een bewoonbare oppervlakte van $\pm 443 \text{ m}^2$ ($\pm 670 \text{ m}^2$ gebouwd) op een prachtig aangelegd terrein van ± 45 are 20 ca met een verwarmd zwembad en ruime terrassen. De begane grond omvat een inkomhal met vestiaire en gastentoilet, een bureau, een cinemazaal, een receptie eetkamer, een spa, een volledig uitgeruste keuken met eetruimte in de veranda, een salon met gashaard en een fitnessruimte. Een groot terras in Romeinse steen, een dubbele garage en een berging maken dit niveau compleet. Op de eerste verdieping leidt de nachthal naar de master suite, bestaande uit een slaapkamer met balkon, een dressing en een comfortabele badkamer. Daarnaast is er een mooie slaapkamer met eigen doucheruimte en twee slaapkamers met mezzanine, elk voorzien van een dressing en een eigen ...



an Grez-Doiceau

Clos des Chêneaux 18A 1390
Grez-Doiceau
+32 10 816 800

an La Hulpe

Avenue Reine Astrid 92 bte 2
1310 La Hulpe
+32 2 216 88 00

<https://www.propriete-privee.be> - info@propriete-privee.be



HUIS TE KOOP WATERLOO

doucheruimte. Een vijfde slaapkamer met balkon doet momenteel dienst als wasruimte, maar kan eenvoudig worden omgevormd tot een aangrenzende extra badkamer. De gedeeltelijke kelder beschikt over een wijnkelder, ruime bergruimtes, een technische ruimte en een gasketelruimte. Deze hoogwaardige woning charmeert door zijn verfijnde afwerking, royale volumes en overvloedige lichtinval. Vloerverwarming, een gevel in Franse steen, fotovoltaïsche panelen, domotica, airconditioning, een B&O-audiosysteem en een elektrische poort verhogen het wooncomfort. Een uitzonderlijk pand dat prestige en discretie combineert.



an Grez-Doiceau

Clos des Chêneaux 18A 1390
Grez-Doiceau
+32 10 816 800

an La Hulpe

Avenue Reine Astrid 92 bte 2
1310 La Hulpe
+32 2 216 88 00

<https://www.propriete-privee.be> - info@propriete-privee.be



HUIS TE KOOP WATERLOO

Oppervlakte terrein	4.520 m ²
Bewoonbare oppervlakte	445 m ²
Bouwjaar	2008
Aantal kamers	4
Oppervlakte kamer 1	35 m ²
Oppervlakte kamer 2	30 m ²
Oppervlakte kamer 3	30 m ²
Oppervlakte kamer 4	25 m ²
Oppervlakte kamer 5	16 m ²
Aantal badkamers	4
Aantal toiletten	3



an Grez-Doiceau

Clos des Chêneaux 18A 1390
Grez-Doiceau
+32 10 816 800

an La Hulpe

Avenue Reine Astrid 92 bte 2
1310 La Hulpe
+32 2 216 88 00



HUIS TE KOOP WATERLOO

Bureau	ja
Open haard	ja
Zolder	ja
Kelder	ja
Garage	ja
Zonnepanelen	ja
EPC	
EPC - Unieke code	20240726012732
EPC - E Spec	188 kWh/m².an
EPC - E totaal	102.536 kWh/an
Beschikbaarheid	1



an Grez-Doiceau

Clos des Chêneaux 18A 1390
Grez-Doiceau
+32 10 816 800

an La Hulpe

Avenue Reine Astrid 92 bte 2
1310 La Hulpe
+32 2 216 88 00



**HUIS TE KOOP
WATERLOO**





HUIS TE KOOP
WATERLOO





HUIS TE KOOP
WATERLOO





**HUIS TE KOOP
WATERLOO**





HUIS TE KOOP
WATERLOO





HUIS TE KOOP
WATERLOO



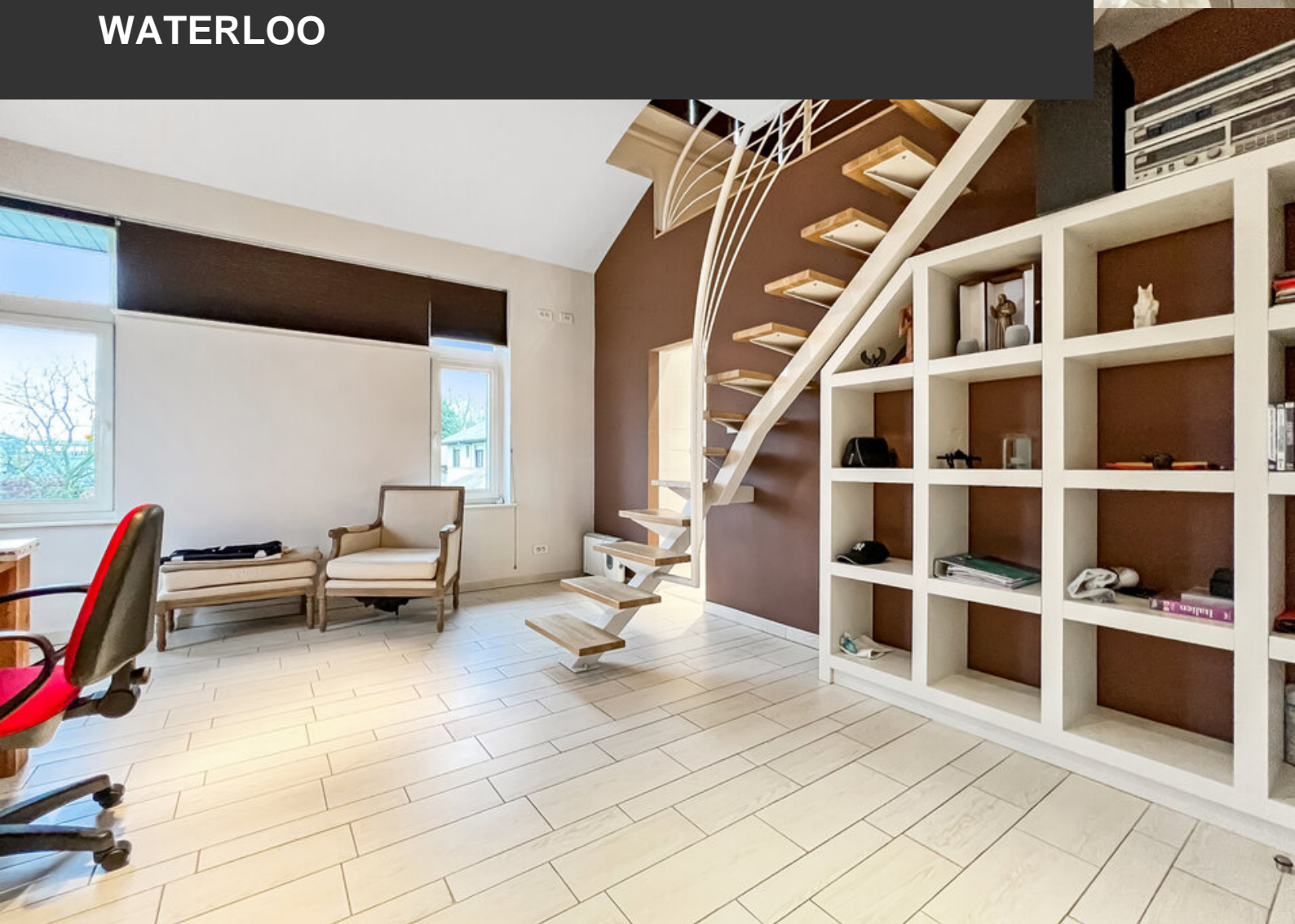


HUIS TE KOOP
WATERLOO





HUIS TE KOOP
WATERLOO





**HUIS TE KOOP
WATERLOO**



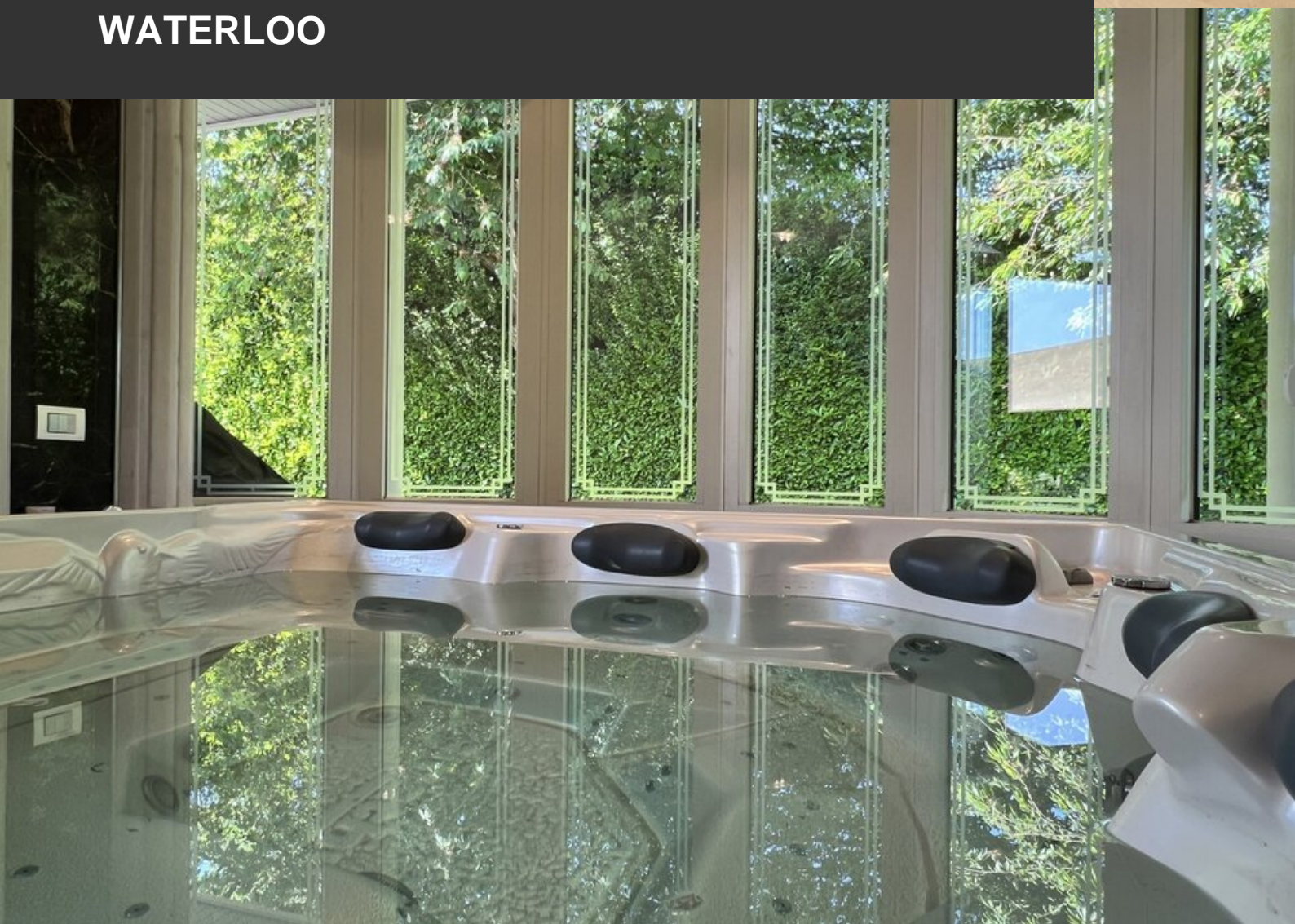


HUIS TE KOOP
WATERLOO





HUIS TE KOOP
WATERLOO





HUIS TE KOOP
WATERLOO





HUIS TE KOOP
WATERLOO

