



HUIS TE KOOP
CHAUMONT-GISTOUX

Maison neuve 4 chambres de grande qualité



PROPRIÉTÉ PRIVÉE
IMMOBILIER RÉSIDENTIEL

ADRESSE

Rue de l' Eglise, 14
1325 Chaumont-Gistoux

PRIJZEN

515.000 €



HUIS TE KOOP CHAUMONT-GISTOUX

En plein coeur du village bucolique de Corroy-le-Grand, El Pomi est un projet d'habitations groupées aux matériaux naturels et durables vous offrant des constructions neuves et écologiques de haute qualité signées Paille-Tech. Le site est composé de deux maisons et deux appartements neufs Paille-Tech, de deux maisons existantes entièrement rénovés et d'une vaste maison encore à rénover. Chaque habitation profite de son extérieur privatif, de deux emplacements de parking et d'un local vélo privatif également. Un jardin commun offre un lieu de partage à l'ombre de ses nombreux arbres fruitiers. Les constructions neuves sont en ossature bois avec isolation en ballots de paille, enduits de terre crue et chape en coquillage au sol. Elles sont pourvues de citernes d'eau de pluie, de panneaux solaires, de VMC double flux et de chauffage par pompe à chaleur afin d'atteindre l'excellent PEB A+ et de vous offrir un véritable confort de vie...



an Grez-Doiceau

Clos des Chênaux 18A
1390 Grez-Doiceau
+32 10 816 800

an La Hulpe

Avenue Reine Astrid 92 bte 2
1310 La Hulpe
+32 2 216 88 00



HUIS TE KOOP CHAUMONT-GISTOUX

et véritable gain économique. Vous réduisez ainsi votre empreinte environnementale tout en économisant sur vos factures d'énergie. Les constructions neuves peuvent être délivrés fermés en automne 2023, ou totalement finalisés début 2024. Un superbe projet en parfait accord avec son temps. -- Pour tout renseignement, photos, plans ou visite, notre agent Stéphanie De Neve est à votre écoute au 0474/55.94.38



an Grez-Doiceau

Clos des Chênaux 18A
1390 Grez-Doiceau
+32 10 816 800

an La Hulpe

Avenue Reine Astrid 92 bte 2
1310 La Hulpe
+32 2 216 88 00



HUIS TE KOOP CHAUMONT-GISTOUX

Oppervlakte terrein	314 m ²
Bewoonbare oppervlakte	238 m ²
Bouwjaar	2023
Aantal kamers	4
Oppervlakte kamer 1	10 m ²
Oppervlakte kamer 2	14 m ²
Oppervlakte kamer 3	14 m ²
Oppervlakte kamer 4	15 m ²
Aantal badkamers	2
Aantal toiletten	3
Open haard	ja



an Grez-Doiceau

Clos des Chêneaux 18A
1390 Grez-Doiceau
+32 10 816 800

an La Hulpe

Avenue Reine Astrid 92 bte 2
1310 La Hulpe
+32 2 216 88 00



HUIS TE KOOP CHAUMONT-GISTOUX

Soort verwarming	Vloerverwarming gedeeltelijk
Soort raam	aluminium
Zonnepanelen (fotovoltaïsch of thermisch)	fotovoltaïsche
Regenwatertank	ja
Aansluiting riolering	ja
Beschikbaarheid	bij oplevering



an Grez-Doiceau

Clos des Chêneaux 18A
1390 Grez-Doiceau
+32 10 816 800

an La Hulpe

Avenue Reine Astrid 92 bte 2
1310 La Hulpe
+32 2 216 88 00

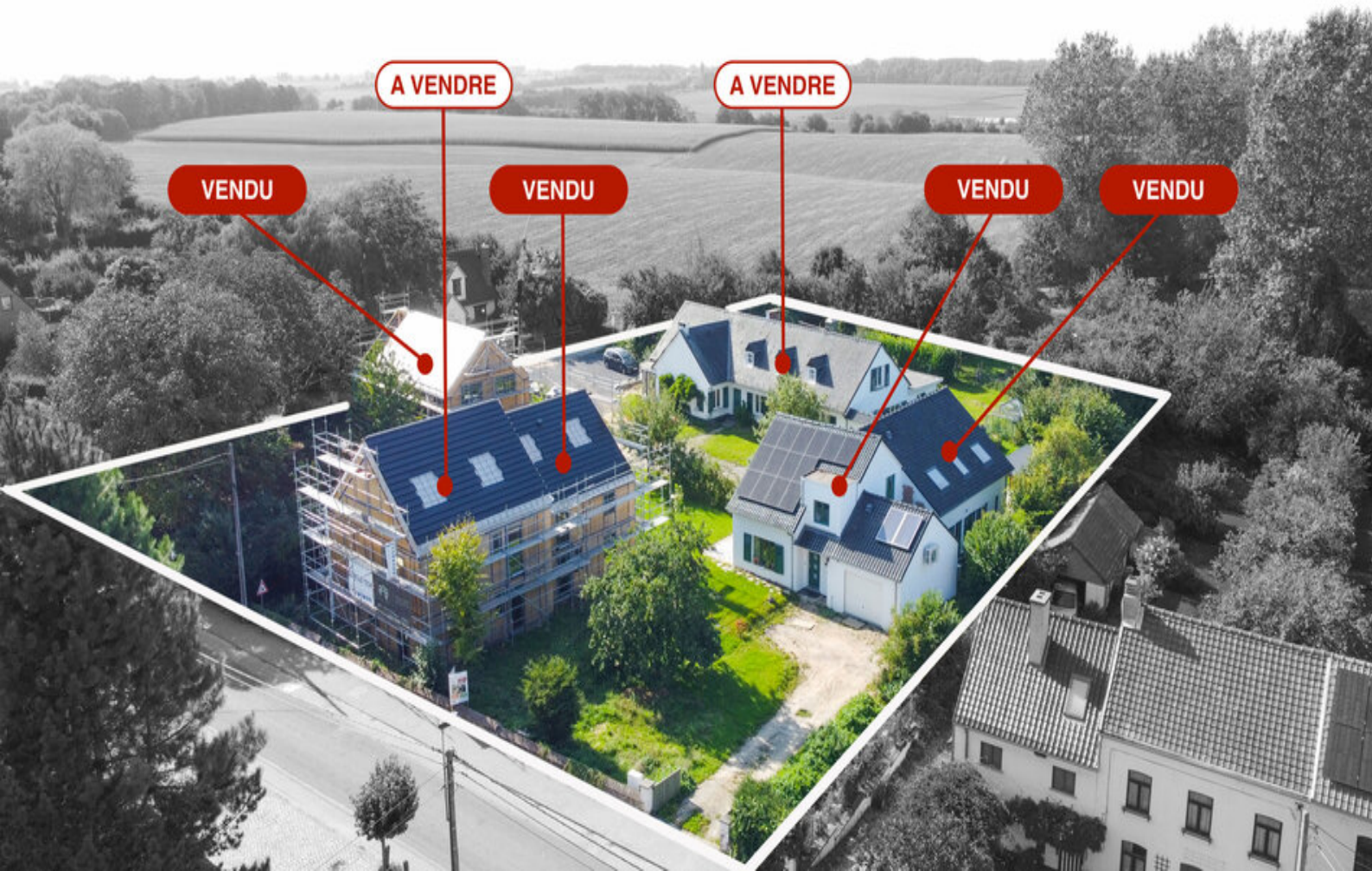


HUIS TE KOOP
CHAUMONT-GISTOUX





HUIS TE KOOP
CHAUMONT-GISTOUX





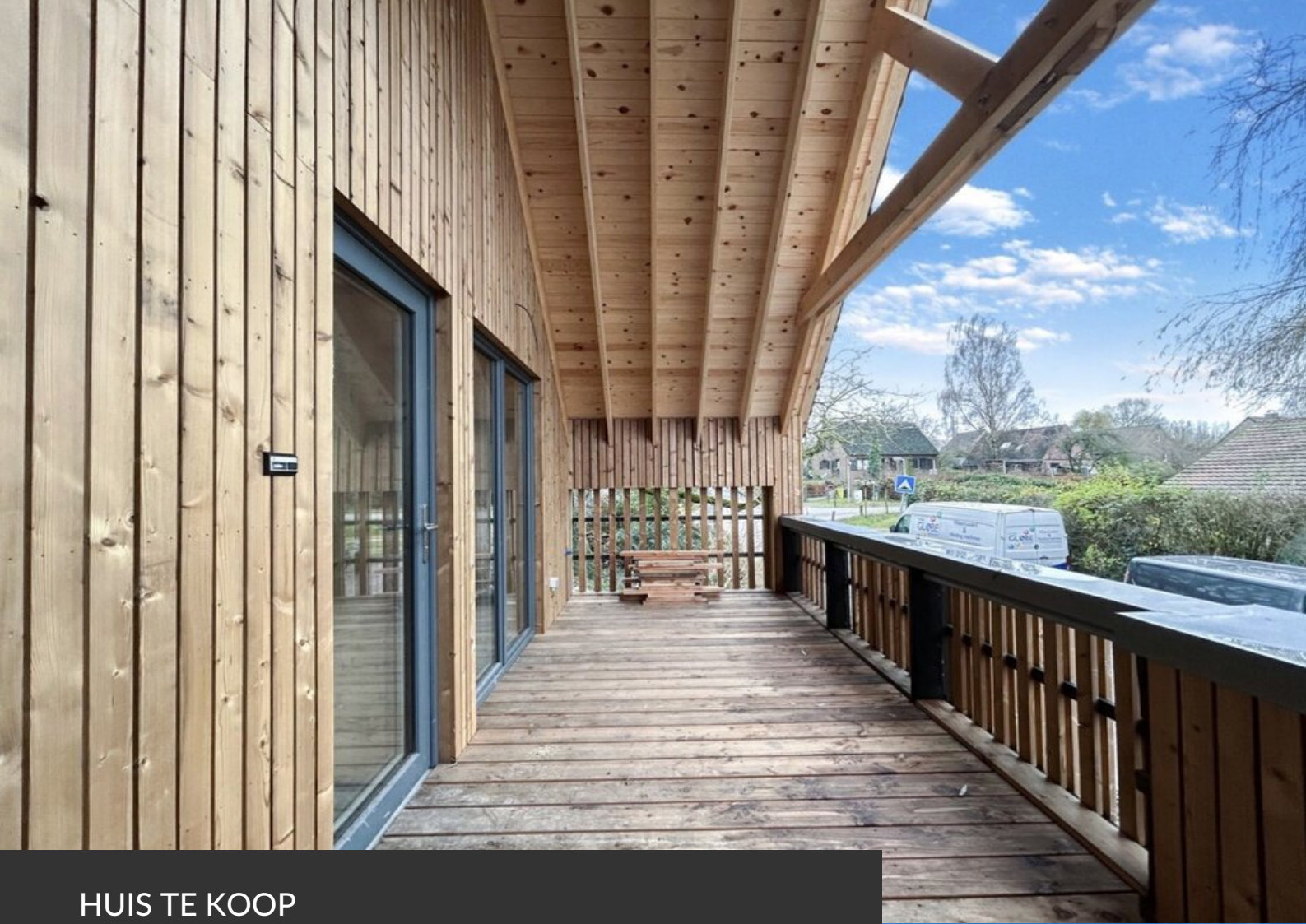
HUIS TE KOOP
CHAUMONT-GISTOUX





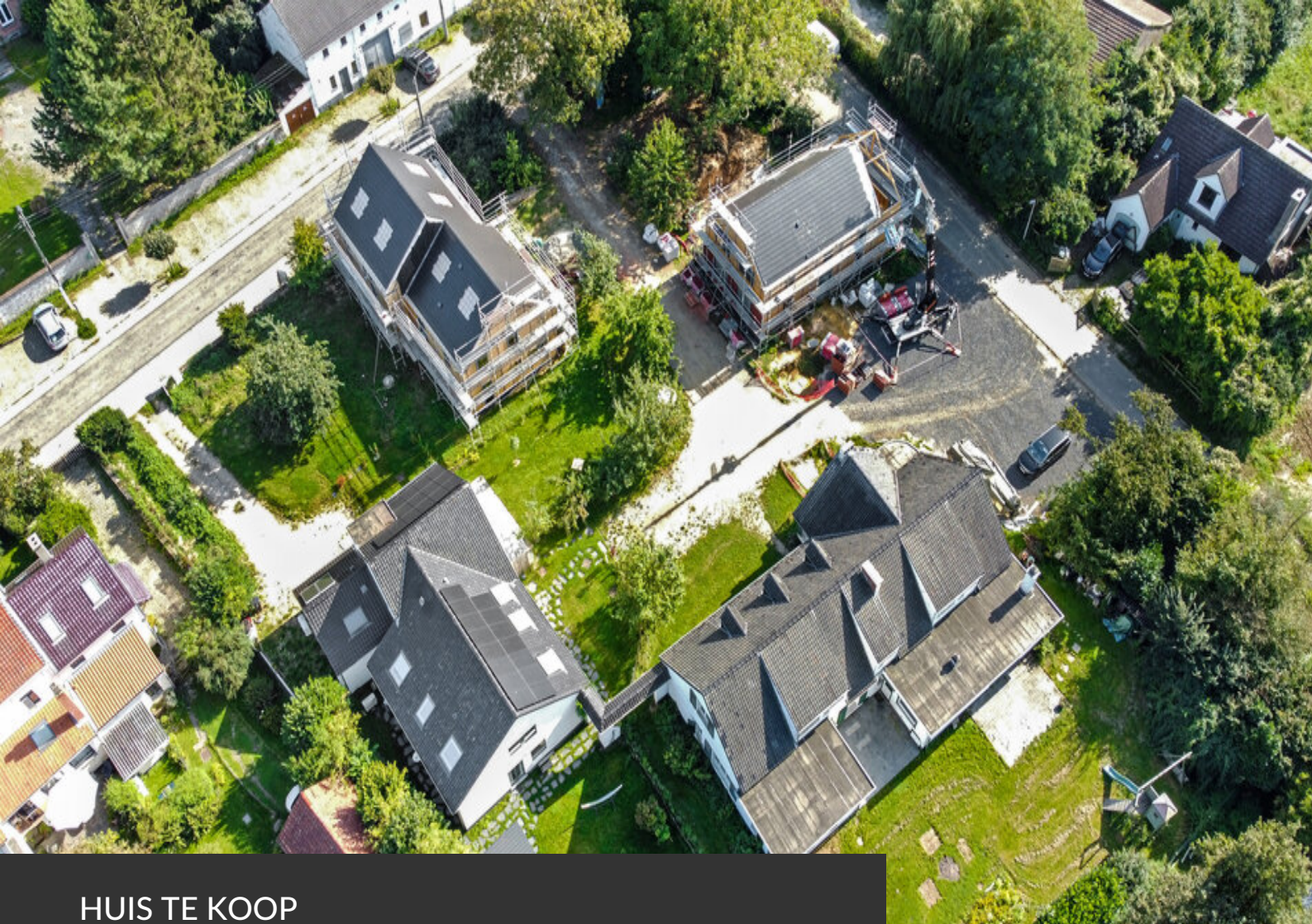
HUIS TE KOOP
CHAUMONT-GISTOUX





HUIS TE KOOP
CHAUMONT-GISTOUX





HUIS TE KOOP
CHAUMONT-GISTOUX





HUIS TE KOOP
CHAUMONT-GISTOUX





HUIS TE KOOP
CHAUMONT-GISTOUX