



**APPARTEMENT TE HUUR
ETTERBEEK**

**GEEN GEMEENSCHAPPELIJKE LASTEN | Licht duplex
vlakbij de Europese instellingen**



PROPRIÉTÉ PRIVÉE
IMMOBILIER RÉSIDENTIEL

ADRESSE

**Antoine Gautier, 2
1040 Etterbeek**

PRIJZEN

1.650 €



APPARTEMENT TE HUUR ETTERBEEK

III INFORMATIONS ET VISITE UNIQUEMENT PAR E-MAIL :

lea.lallemand@propriete-privee.be - Visites prévues le 08/05/2026 III Tussen het Jubelpark en de wijk Chasse, dicht bij het openbaar vervoer en de Europese instellingen, is dit prachtige duplex appartement direct beschikbaar en ideaal voor een gezin. Het appartement heeft drie slaapkamers, een badkamer en een doucheruimte. Een aangenaam terras maakt het plaatje compleet, waardoor deze duplexwoning een genot is om in te wonen! Geen gemeenschappelijke kosten! Forfaitaire kosten voor privéwater: €15/persoon. Gedeelde flats worden niet aanbevolen.



an Grez-Doiceau

Clos des Chêneaux 18A 1390
Grez-Doiceau
+32 10 816 800

an La Hulpe

Avenue Reine Astrid 92 bte 2
1310 La Hulpe
+32 2 216 88 00

<https://www.propriete-privee.be> - info@propriete-privee.be



APPARTEMENT TE HUUR ETTERBEEK

Bewoonbare oppervlakte	140 m ²
Bouwjaar	1900
Vloeren	1
Terras	ja
Aantal kamers	3
Aantal badkamers	2
Aantal toiletten	2
Kelder	ja
EPC	
EPC - E Spec	295 kWh/m ² .an
EPC - E totaal	295 kWh/an



an Grez-Doiceau

Clos des Chêneaux 18A 1390
Grez-Doiceau
+32 10 816 800

an La Hulpe

Avenue Reine Astrid 92 bte 2
1310 La Hulpe
+32 2 216 88 00



APPARTEMENT TE HUUR ETTERBEEK



an Grez-Doiceau

Clos des Chêneaux 18A 1390
Grez-Doiceau
+32 10 816 800

an La Hulpe

Avenue Reine Astrid 92 bte 2
1310 La Hulpe
+32 2 216 88 00

<https://www.propriete-privee.be> - info@propriete-privee.be

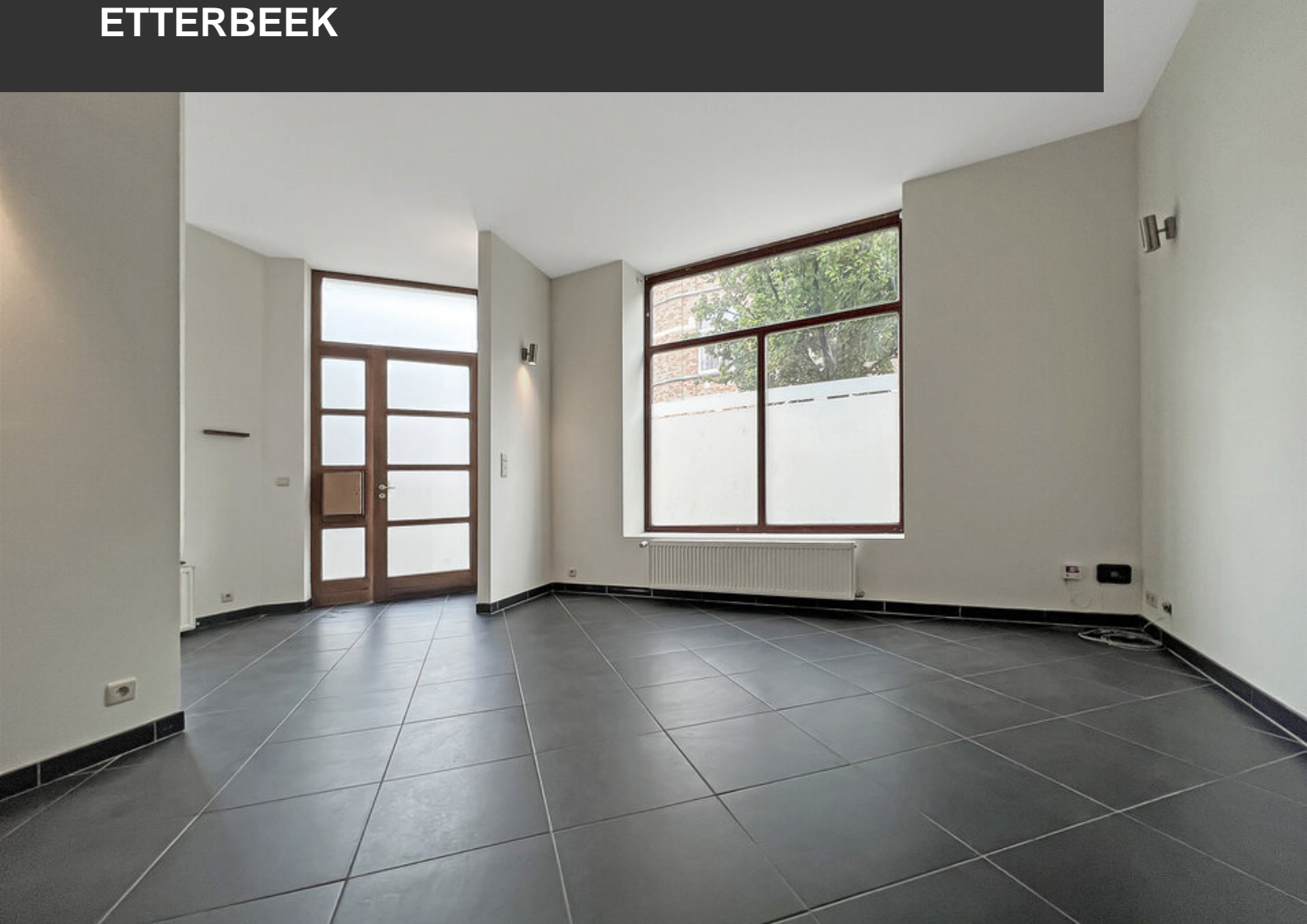


**APPARTEMENT TE HUUR
ETTERBEEK**





**APPARTEMENT TE HUUR
ETTERBEEK**





**APPARTEMENT TE HUUR
ETTERBEEK**





**APPARTEMENT TE HUUR
ETTERBEEK**





**APPARTEMENT TE HUUR
ETTERBEEK**





**APPARTEMENT TE HUUR
ETTERBEEK**





**APPARTEMENT TE HUUR
ETTERBEEK**