



HUIS TE HUUR
GREZ-DOICEAU

Ferme du Bercuit



PROPRIÉTÉ PRIVÉE
IMMOBILIER RÉSIDENTIEL

ADRESSE

Allée de la Ferme du Bercuit, 22
1390 Grez-Doiceau

PRIJZEN

3.450 €



HUIS TE HUUR GREZ-DOICEAU

Maison d'exception au cœur du prestigieux Domaine du Bercuit. Laissez-vous séduire par cette splendide demeure nichée dans l'environnement verdoyant et sécurisé du Bercuit, une adresse prisée pour son cadre de vie paisible et raffiné. Cette maison offre un espace de vie unique, parfaitement pensée pour le confort des grandes familles, des familles recomposées ou encore pour ceux qui souhaitent conjuguer vie privée et télétravail. Vous profiterez d'un magnifique jardin de 19 ares orienté plein sud, un véritable écrin de verdure baigné de lumière, idéal pour vos moments de détente et de convivialité. À l'intérieur, les volumes généreux et lumineux offrent une sensation d'espace remarquable, tandis qu'un feu ouvert double face crée une atmosphère chaleureuse et raffinée, reliant harmonieusement le salon et la salle à manger. La grande cuisine équipée ainsi que la salle à déjeuner sont parfaites pour partager des repas en famille ou entre amis. Avec ses six chambres...



an Grez-Doiceau

Clos des Chênaux 18A
1390 Grez-Doiceau
+32 10 816 800

an La Hulpe

Avenue Reine Astrid 92 bte 2
1310 La Hulpe
+32 2 216 88 00



HUIS TE HUUR GREZ-DOICEAU

polyvalentes, la maison s'adapte à tous vos projets : accueillir une grande famille, recevoir des invités ou aménager des espaces de télétravail confortables. Offrez à votre famille l'espace et le bien-être qu'elle mérite, dans un cadre résidentiel exclusif à quelques minutes des commodités, du golf et des écoles. Contactez-nous dès aujourd'hui pour organiser une visite et laissez-vous charmer par cette maison qui conjugue espace, lumière et qualité de vie. Contact: chloe.damman@propriete-privee.be - 0476/814762



an Grez-Doiceau

Clos des Chênaux 18A
1390 Grez-Doiceau
+32 10 816 800

an La Hulpe

Avenue Reine Astrid 92 bte 2
1310 La Hulpe
+32 2 216 88 00



HUIS TE HUUR GREZ-DOICEAU

Oppervlakte terrein	1.875 m ²
Bewoonbare oppervlakte	385 m ²
Bouwjaar	2004
Aantal kamers	6
Oppervlakte kamer 1	34 m ²
Oppervlakte kamer 2	24 m ²
Oppervlakte kamer 3	17 m ²
Oppervlakte kamer 4	16 m ²
Oppervlakte kamer 5	20 m ²
Aantal badkamers	2
Aantal toiletten	4



an Grez-Doiceau

Clos des Chêneaux 18A
1390 Grez-Doiceau
+32 10 816 800

an La Hulpe

Avenue Reine Astrid 92 bte 2
1310 La Hulpe
+32 2 216 88 00



HUIS TE HUUR GREZ-DOICEAU

Bureau	ja
Open haard	ja
Garage	ja
Soort verwarming	individueel
EPC	
EPC - Unieke code	20250425004538
EPC - E Spec	164 kWh/m ² .an
EPC - E totaal	63.026 kWh/an
Beschikbaarheid	3



an Grez-Doiceau

Clos des Chêneaux 18A
1390 Grez-Doiceau
+32 10 816 800

an La Hulpe

Avenue Reine Astrid 92 bte 2
1310 La Hulpe
+32 2 216 88 00



HUIS TE HUUR
GREZ-DOICEAU





HUIS TE HUUR
GREZ-DOICEAU





HUIS TE HUUR
GREZ-DOICEAU





HUIS TE HUUR
GREZ-DOICEAU



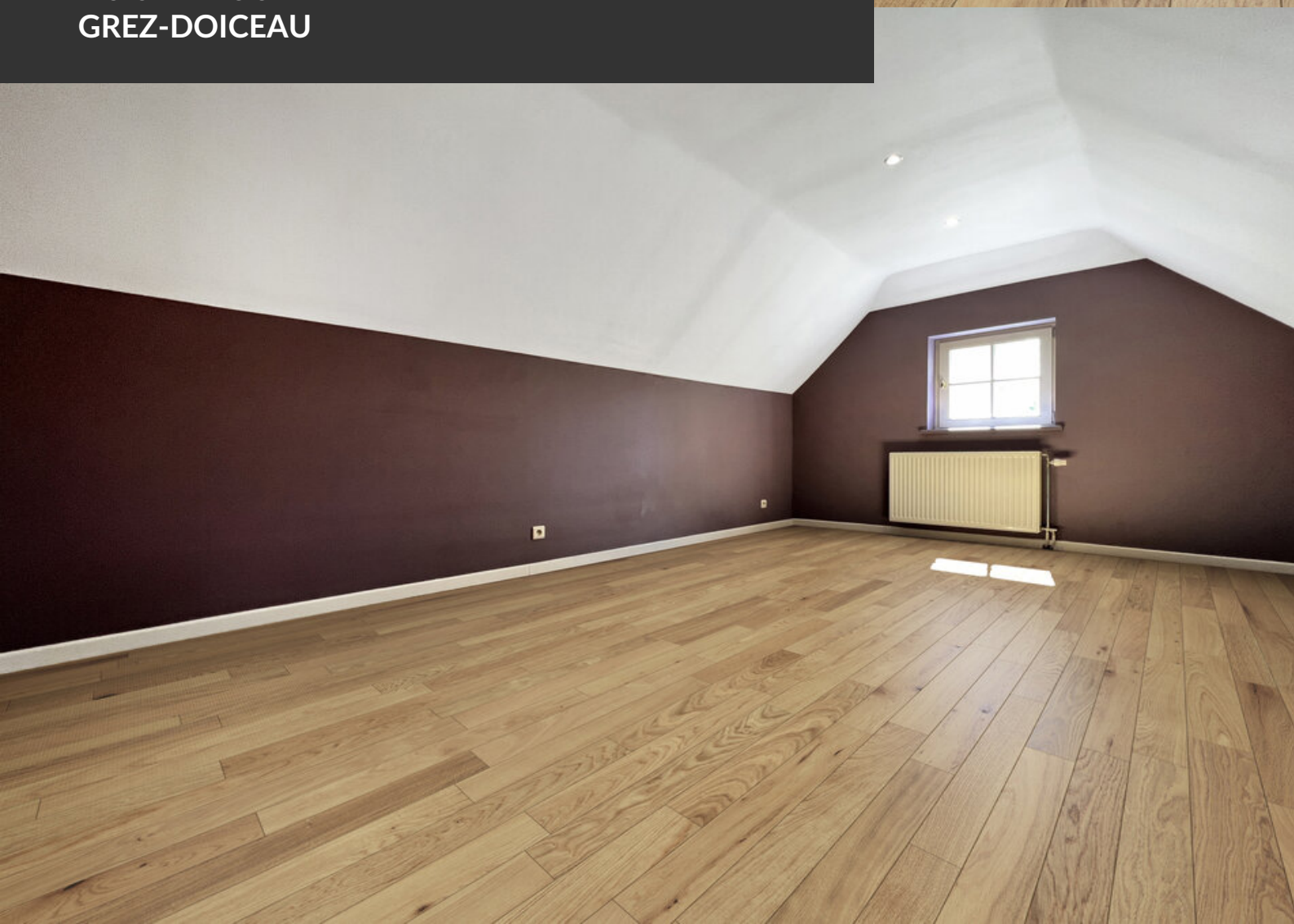


HUIS TE HUUR
GREZ-DOICEAU





HUIS TE HUUR
GREZ-DOICEAU





HUIS TE HUUR
GREZ-DOICEAU

