



HUIS TE KOOP  
COURT-SAINT-ÉTIENNE

Combattants 52



**PROPRIÉTÉ PRIVÉE**  
IMMOBILIER RÉSIDENTIEL

**ADRESSE**

Avenue des Combattants , 52  
1490 Court-Saint-Étienne

**PRIJZEN**

645.000 €



## HUIS TE KOOP COURT-SAINT-ÉTIENNE

Découvrez cette magnifique maison de maître, entièrement rénovée, où volumes généreux, style raffiné et lumière naturelle créent un effet immédiat dès que l'on franchit la porte. Érigée sur quatre ares, cette propriété de trois cents mètres carrés propose six chambres, un dressing, un vaste bureau et deux salles d'eau. Une maison où l'on pose ses valises et où chaque espace invite à la détente et au bien-être ! Le parfait équilibre entre authenticité et modernité : éléments d'époque préservés, matériaux de qualité et finitions soignées se combinent pour une atmosphère unique, chaleureuse et accueillante. Une maison avec une véritable personnalité, qui séduit dès le premier regard. Un bien rare, confortable et élégant, idéalement situé à proximité de toutes les commodités... prêt à accueillir ses nouveaux propriétaires. Ici, le confort se vit, ...



### an Grez-Doiceau

Clos des Chênaux 18A 1390  
Grez-Doiceau  
+32 10 816 800

### an La Hulpe

Avenue Reine Astrid 92 bte 2  
1310 La Hulpe  
+32 2 216 88 00

<https://www.propriete-privee.be> - [info@propriete-privee.be](mailto:info@propriete-privee.be)



## HUIS TE KOOP COURT-SAINT-ÉTIENNE

le style se remarque... et la magie opère dès l'entrée. Votre futur coup de cœur n'attend que vous !



### an Grez-Doiceau

Clos des Chênaux 18A 1390  
Grez-Doiceau  
+32 10 816 800

### an La Hulpe

Avenue Reine Astrid 92 bte 2  
1310 La Hulpe  
+32 2 216 88 00

<https://www.propriete-privee.be> - [info@propriete-privee.be](mailto:info@propriete-privee.be)



## HUIS TE KOOP COURT-SAINT-ÉTIENNE

|                        |   |
|------------------------|---|
| Oppervlakte terrein    | 380 m <sup>2</sup>  |
| Bewoonbare oppervlakte | 310 m <sup>2</sup>  |
| Bouwjaar               | 1918  |
| Renovatiejaar          | 2012  |
| Aantal kamers          | 6   |
| Aantal badkamers       | 2   |
| Bureau                 | ja  |
| Zolder                 | ja  |
| Kelder                 | ja  |
| Niet-geïndexeerd KI    | 1.160 €   |
| EPC                    |  |



### an Grez-Doiceau

Clos des Chêneaux 18A 1390  
Grez-Doiceau  
+32 10 816 800

### an La Hulpe

Avenue Reine Astrid 92 bte 2  
1310 La Hulpe  
+32 2 216 88 00



## HUIS TE KOOP COURT-SAINT-ÉTIENNE

|                   |                            |
|-------------------|----------------------------|
| EPC - Unieke code | 20260323019921             |
| EPC - E Spec      | 248 kWh/m <sup>2</sup> .an |
| EPC - E totaal    | 71.023 kWh/an              |
| Beschikbaarheid   | 1                          |



### an Grez-Doiceau

Clos des Châteaux 18A 1390  
Grez-Doiceau  
+32 10 816 800

### an La Hulpe

Avenue Reine Astrid 92 bte 2  
1310 La Hulpe  
+32 2 216 88 00

<https://www.propriete-privee.be> - [info@propriete-privee.be](mailto:info@propriete-privee.be)



**HUIS TE KOOP  
COURT-SAINTE-ÉTIENNE**





**HUIS TE KOOP  
COURT-SAINT-ÉTIENNE**



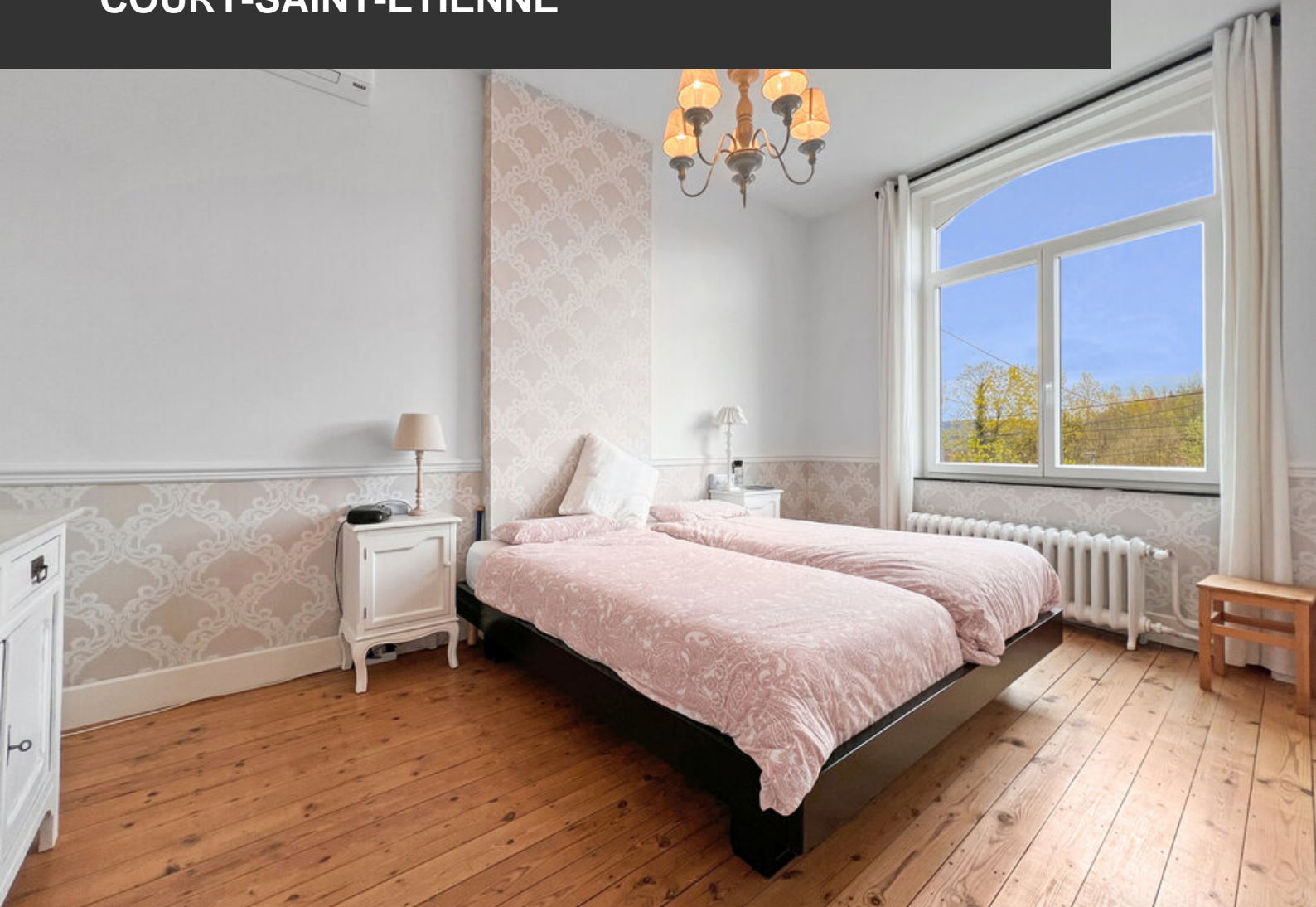


**HUIS TE KOOP  
COURT-SAINT-ÉTIENNE**





**HUIS TE KOOP  
COURT-SAINTE-ÉTIENNE**





**HUIS TE KOOP  
COURT-SAINT-ÉTIENNE**





**HUIS TE KOOP  
COURT-SAINT-ÉTIENNE**





**HUIS TE KOOP  
COURT-SAINTE-ÉTIENNE**





**HUIS TE KOOP  
COURT-SAINT-ÉTIENNE**





**HUIS TE KOOP  
COURT-SAINTE-ÉTIENNE**





**HUIS TE KOOP  
COURT-SAINT-ÉTIENNE**





**HUIS TE KOOP  
COURT-SAINT-ÉTIENNE**