



MAISON À VENDRE  
WAVRE

Villa avec vaste dépendance au fond d'un clos aux 4 Sapins.



**ADRESSE**

Avenue Paul Verlaine, 14  
1300 Wavre

**PRIX**

695.000 €





## MAISON À VENDRE WAVRE

Située dans le quartier prisé des Quatre Sapins à Wavre, cette belle villa bénéficie d'un emplacement exceptionnel au fond d'un clos paisible, sur un terrain verdoyant d'environ 10 ares, garantissant calme et intimité. Spacieuse et lumineuse, elle offre au rez-de-chaussée un vaste séjour ouvert sur une cuisine conviviale face au jardin, prolongée par une buanderie attenante. À l'étage, vous découvrirez quatre belles chambres et une grande salle de douche récemment rénovée, parfaitement adaptées à une vie de famille. L'un des atouts majeurs de ce bien est sa dépendance avec entrée séparée, comprenant un agréable double séjour, une cuisine équipée, une salle de bain, une chambre ainsi qu'un espace extérieur privatif. Cet espace polyvalent conviendra aussi bien pour accueillir un membre de la famille, que pour garantir un beau revenu locatif, ou encore être utilisé par un professionnel souhaitant allier logement et activité. Les deux parties peuvent également être réunies très facilement pour...



### Chaumont-Gistoux

Chaussée de Huy 15 1325  
Dion-Valmont  
+32 10 816 800

### La Hulpe

Avenue Reine Astrid 92 bte 2  
1310 La Hulpe  
+32 2 216 88 00





## MAISON À VENDRE WAVRE

retrouver une seule et grande habitation. Complète, la maison dispose en outre de caves et d'un garage. Une opportunité rare au potentiel remarquable dans un quartier résidentiel recherché, alliant tranquillité et verdure.



### Chaumont-Gistoux

Chaussée de Huy 15 1325  
Dion-Valmont  
+32 10 816 800

### La Hulpe

Avenue Reine Astrid 92 bte 2  
1310 La Hulpe  
+32 2 216 88 00





## MAISON À VENDRE WAVRE

Superficie du terrain	1.024 m <sup>2</sup>
Superficie habitable	230 m <sup>2</sup>
Année de construction	2000
Année de rénovation	2018
Nombre de chambres	5
Superficie de la chambre 1	18 m <sup>2</sup>
Superficie de la chambre 2	18 m <sup>2</sup>
Superficie de la chambre 3	16 m <sup>2</sup>
Superficie de la chambre 4	12 m <sup>2</sup>
Superficie de la chambre 5	9 m <sup>2</sup>
Nombre de pièces d'eau	2



### Chaumont-Gistoux

Chaussée de Huy 15 1325  
Dion-Valmont  
+32 10 816 800

### La Hulpe

Avenue Reine Astrid 92 bte 2  
1310 La Hulpe  
+32 2 216 88 00





## MAISON À VENDRE WAVRE

Nombre de toilettes	3
Bureau	oui
Feu ouvert	oui
Cave	oui
Garage	oui
Orientation	nord ouest
Type de chauffage	gaz
Type de châssis	bois ou pvc
Citerne d'eau de pluie	oui
RC net	3.542 €
PEB	



### Chaumont-Gistoux

Chaussée de Huy 15 1325  
Dion-Valmont  
+32 10 816 800

### La Hulpe

Avenue Reine Astrid 92 bte 2  
1310 La Hulpe  
+32 2 216 88 00



## MAISON À VENDRE WAVRE

PEB - Code unique	20250826026762
PEB - E Spec	221 kWh/m <sup>2</sup> .an
PEB - E totale	49.255 kWh/an
Disponibilité	1



### Chaumont-Gistoux

Chaussée de Huy 15 1325  
Dion-Valmont  
+32 10 816 800

### La Hulpe

Avenue Reine Astrid 92 bte 2  
1310 La Hulpe  
+32 2 216 88 00





MAISON À VENDRE  
WAVRE







MAISON À VENDRE  
WAVRE







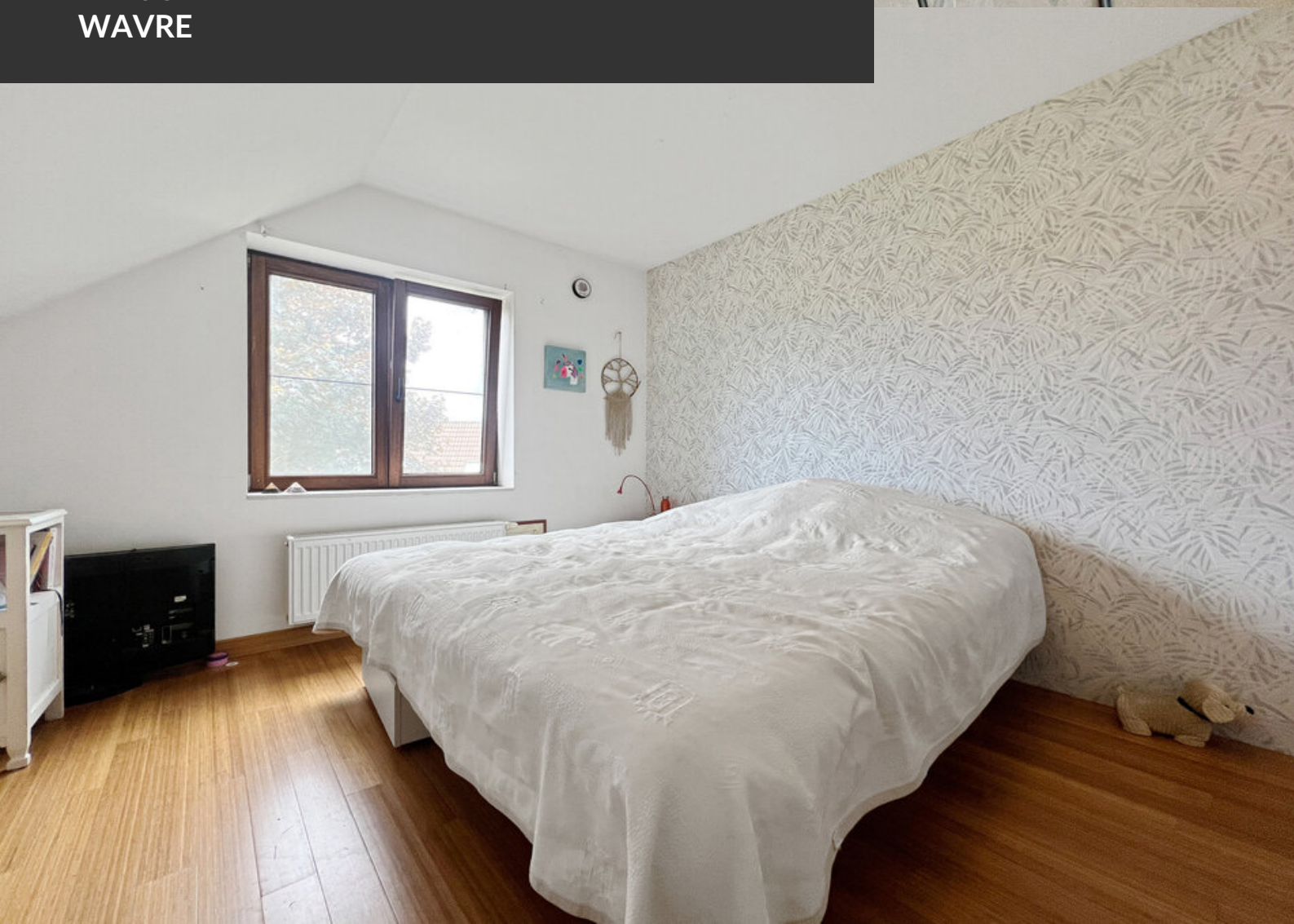
MAISON À VENDRE  
WAVRE







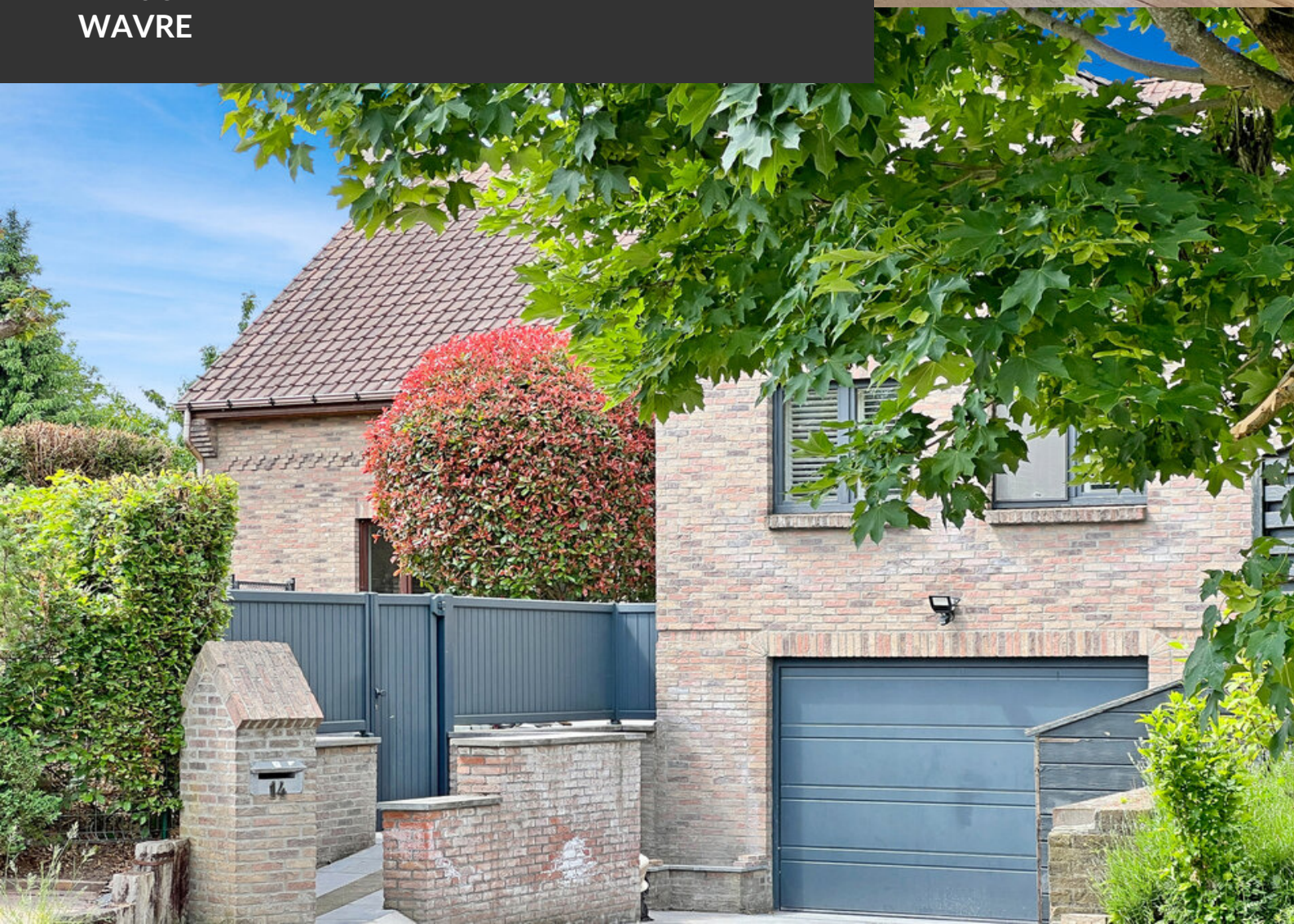
MAISON À VENDRE  
WAVRE







MAISON À VENDRE  
WAVRE







MAISON À VENDRE  
WAVRE







MAISON À VENDRE  
WAVRE







MAISON À VENDRE  
WAVRE