



MAISON À VENDRE  
LA HULPE

Rare opportunité au coeur de Gaillemarde !



**ADRESSE**

Rue Clément Delpierre , 32  
1310 La Hulpe

**PRIX**

820.000 €





## MAISON À VENDRE LA HULPE

Située dans le prestigieux quartier de Gaillemarde, cette propriété au caractère unique et aux allures élégantes se distingue par son charme et son environnement exceptionnel. Construite en 1930 et rénovée avec soin, elle offre un cadre de vie rare où volumes, lumière et potentiel se rencontrent harmonieusement. Dès l'entrée, vous serez séduits par l'ambiance chaleureuse des lieux et par la générosité des espaces : un bureau idéal pour le télétravail, un salon baigné de lumière et une superbe salle à manger, véritable cœur de la maison, attenante à une cuisine fonctionnelle et conviviale. Le premier étage accueille trois chambres, dont une suite parentale élégante, ainsi qu'une salle de bains destinée aux deux autres chambres. Le dernier niveau abrite un studio avec salle de douche, offrant de multiples possibilités : espace pour adolescent, chambre d'amis ou pièce polyvalente idéale pour une activité complémentaire. Le sous-sol propose de grandes caves ainsi qu'un espace pouvant être aménagé à usage professionnel, complétant idéalement cette maison aux multiples potentiels.



### Chaumont-Gistoux

Chaussée de Huy 15 1325  
Dion-Valmont  
+32 10 816 800

### La Hulpe

Avenue Reine Astrid 92 bte 2  
1310 La Hulpe  
+32 2 216 88 00





## MAISON À VENDRE LA HULPE

Superficie du terrain	900 m <sup>2</sup>
Superficie habitable	291 m <sup>2</sup>
Année de construction	1930
Année de rénovation	2010
Nombre de chambres	4
Superficie de la chambre 1	16 m <sup>2</sup>
Superficie de la chambre 2	16 m <sup>2</sup>
Superficie de la chambre 3	27 m <sup>2</sup>
Superficie de la chambre 4	35 m <sup>2</sup>
Nombre de pièces d'eau	3
Nombre de toilettes	3



### Chaumont-Gistoux

Chaussée de Huy 15 1325  
Dion-Valmont  
+32 10 816 800

### La Hulpe

Avenue Reine Astrid 92 bte 2  
1310 La Hulpe  
+32 2 216 88 00





## MAISON À VENDRE LA HULPE

Bureau	oui
Feu ouvert	oui
Cave	oui
Type de chauffage	mazout (chauf. centr.)
Type de châssis	aluminium
Citerne d'eau de pluie	oui
PEB	
PEB - Code unique	20250323011289
PEB - E Spec	209 kWh/m².an
PEB - E totale	60.818 kWh/an
Disponibilité	5



### Chaumont-Gistoux

Chaussée de Huy 15 1325  
Dion-Valmont  
+32 10 816 800

### La Hulpe

Avenue Reine Astrid 92 bte 2  
1310 La Hulpe  
+32 2 216 88 00





MAISON À VENDRE  
LA HULPE







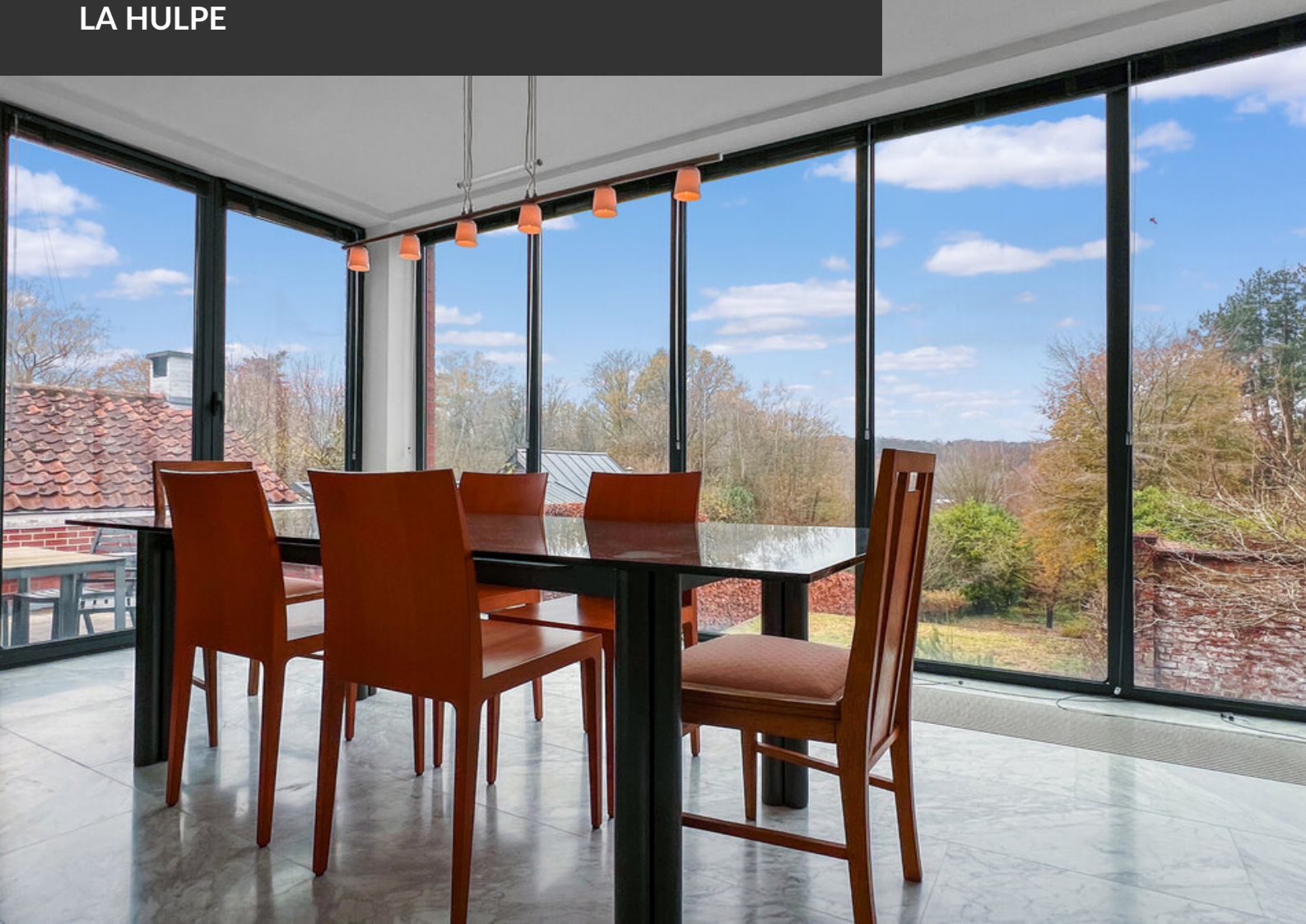
MAISON À VENDRE  
LA HULPE







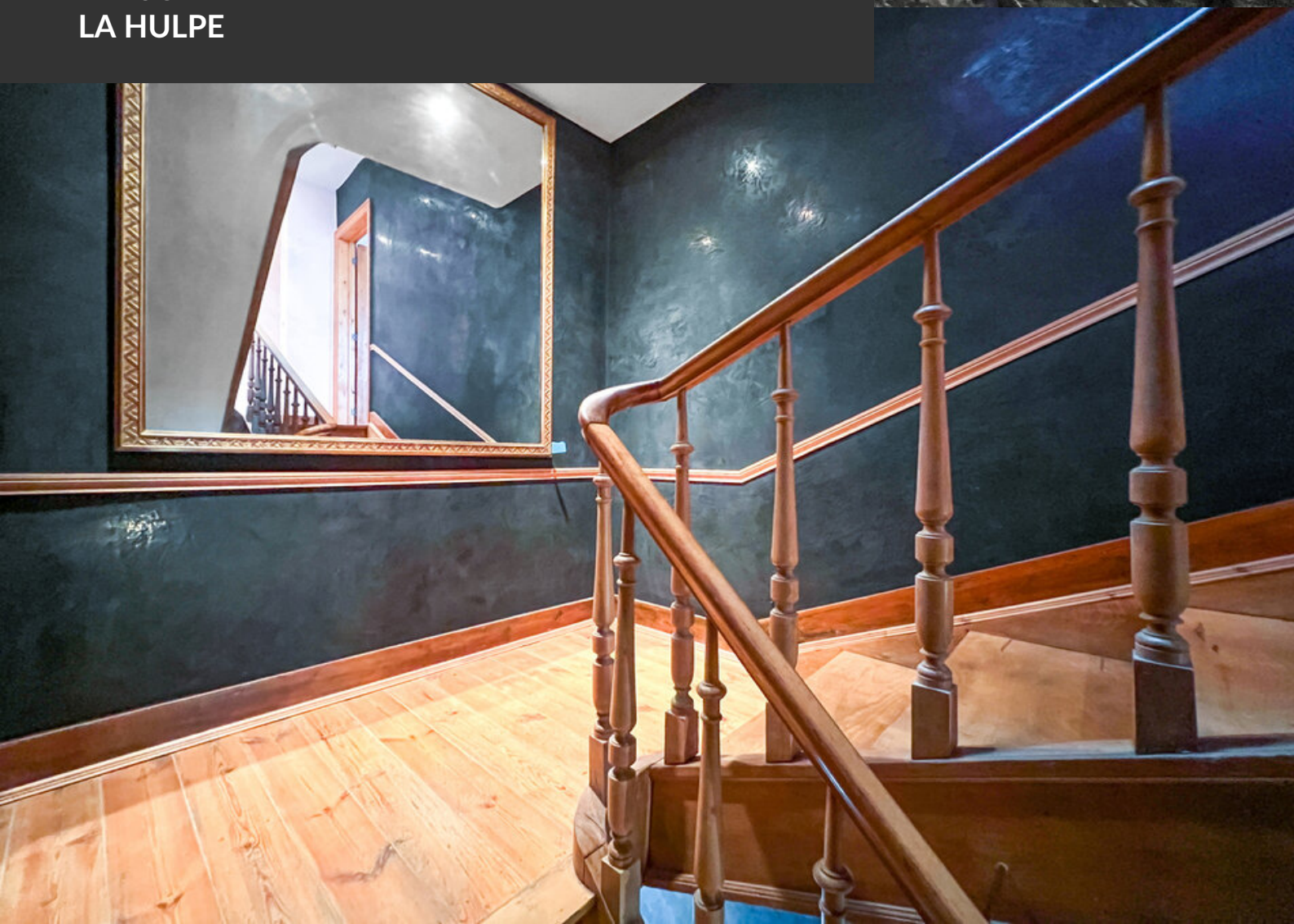
MAISON À VENDRE  
LA HULPE







MAISON À VENDRE  
LA HULPE







MAISON À VENDRE  
LA HULPE







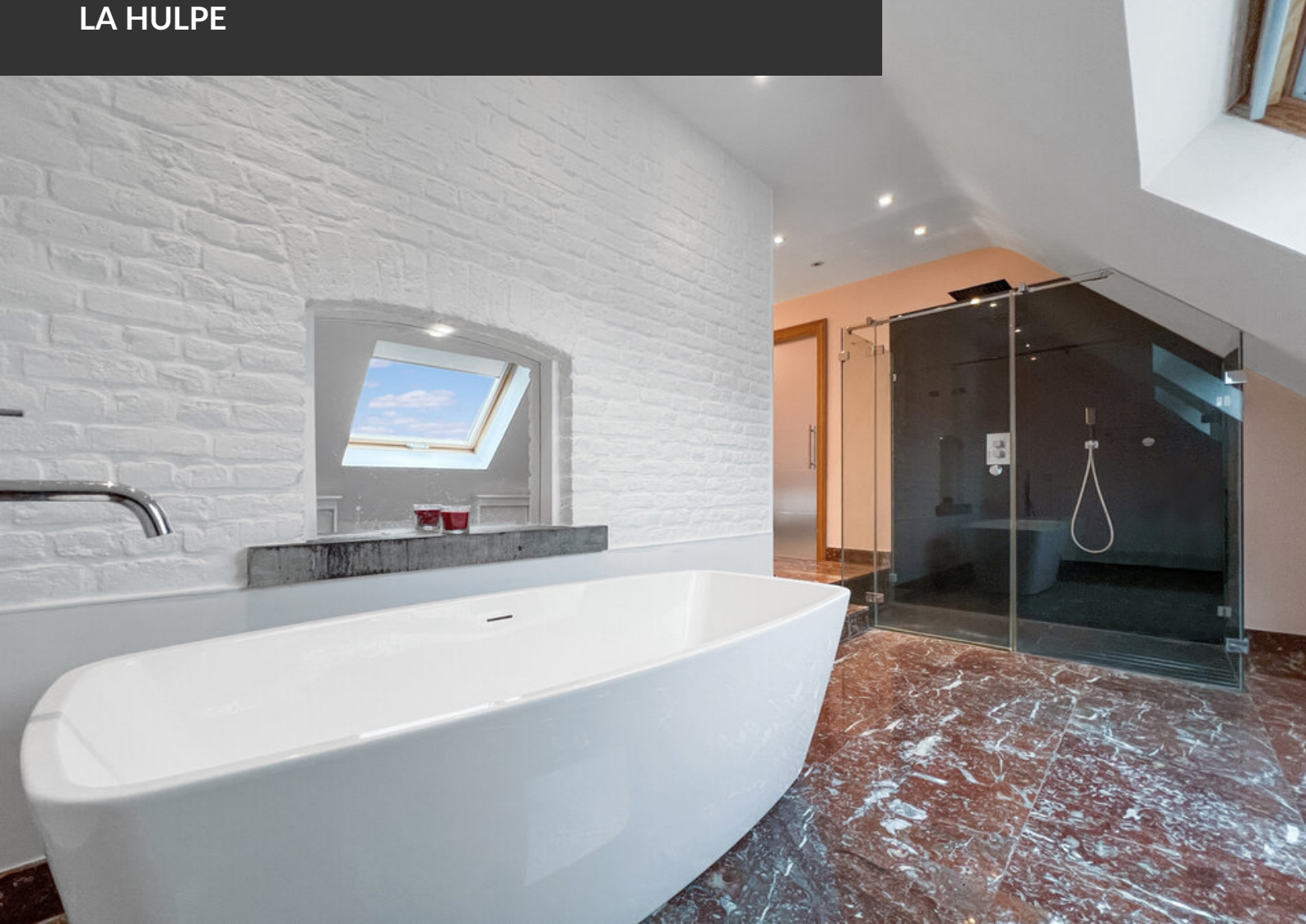
MAISON À VENDRE  
LA HULPE







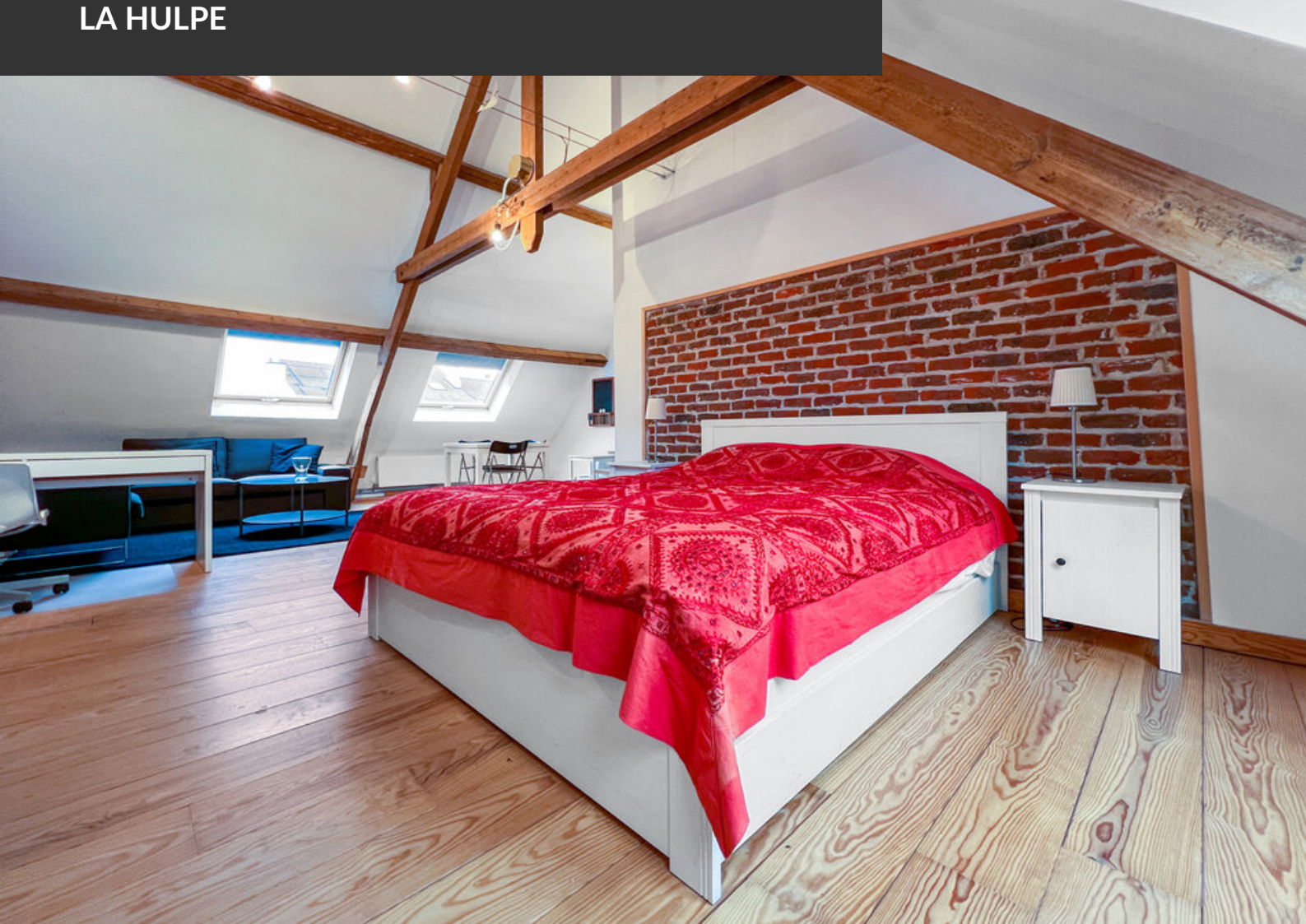
MAISON À VENDRE  
LA HULPE







MAISON À VENDRE  
LA HULPE







MAISON À VENDRE  
LA HULPE







MAISON À VENDRE  
LA HULPE

