



**MAISON À VENDRE
COURT-SAINT-ÉTIENNE**

Élégance intemporelle



PROPRIÉTÉ PRIVÉE
IMMOBILIER RÉSIDENTIEL

ADRESSE

**Avenue des Combattants , 52
1490 Court-Saint-Étienne**

PRIX

710.000 €



MAISON À VENDRE COURT-SAINT-ÉTIENNE

Découvrez cette magnifique maison de maître, entièrement rénovée, où volumes généreux, style raffiné et lumière naturelle créent un effet immédiat dès que l'on franchit la porte. Érigée sur quatre ares, cette propriété de trois cents mètres carrés propose six chambres, un dressing, un vaste bureau et deux salles d'eau. Une maison où l'on pose ses valises et où chaque espace invite à la détente et au bien-être ! Le parfait équilibre entre authenticité et modernité : éléments d'époque préservés, matériaux de qualité et finitions soignées se combinent pour une atmosphère unique, chaleureuse et accueillante. Une maison avec une véritable personnalité, qui séduit dès le premier regard. Un bien rare, confortable et élégant, idéalement situé à proximité de toutes les commodités... prêt à accueillir ses nouveaux propriétaires. Ici, le confort se vit, le style se remarque... et la magie opère dès l'entrée. Votre futur coup de cœur n'attend que vous !



Chaumont-Gistoux

Chaussée de Huy 15 1325
Dion-Valmont
+32 10 816 800

La Hulpe

Avenue Reine Astrid 92 bte 2
1310 La Hulpe
+32 2 216 88 00



MAISON À VENDRE COUR-SAINT-ÉTIENNE

Superficie habitable	310 m ²
Année de construction	1918
Année de rénovation	2012
Nombre de chambres	6
Nombre de pièces d'eau	2
Bureau	oui
Grenier	oui
Cave	oui
Orientation	sud ouest
Type de chauffage	gaz
RC net	1.160 €



Chaumont-Gistoux

Chaussée de Huy 15 1325
Dion-Valmont
+32 10 816 800

La Hulpe

Avenue Reine Astrid 92 bte 2
1310 La Hulpe
+32 2 216 88 00



MAISON À VENDRE COURT-SAINT-ÉTIENNE

PEB

PEB **C**

PEB - Code unique

20260323019921

PEB - E Spec

248 kWh/m².an

PEB - E totale

71.023 kWh/an

Disponibilité

1



Chaumont-Gistoux

Chaussée de Huy 15 1325
Dion-Valmont
+32 10 816 800

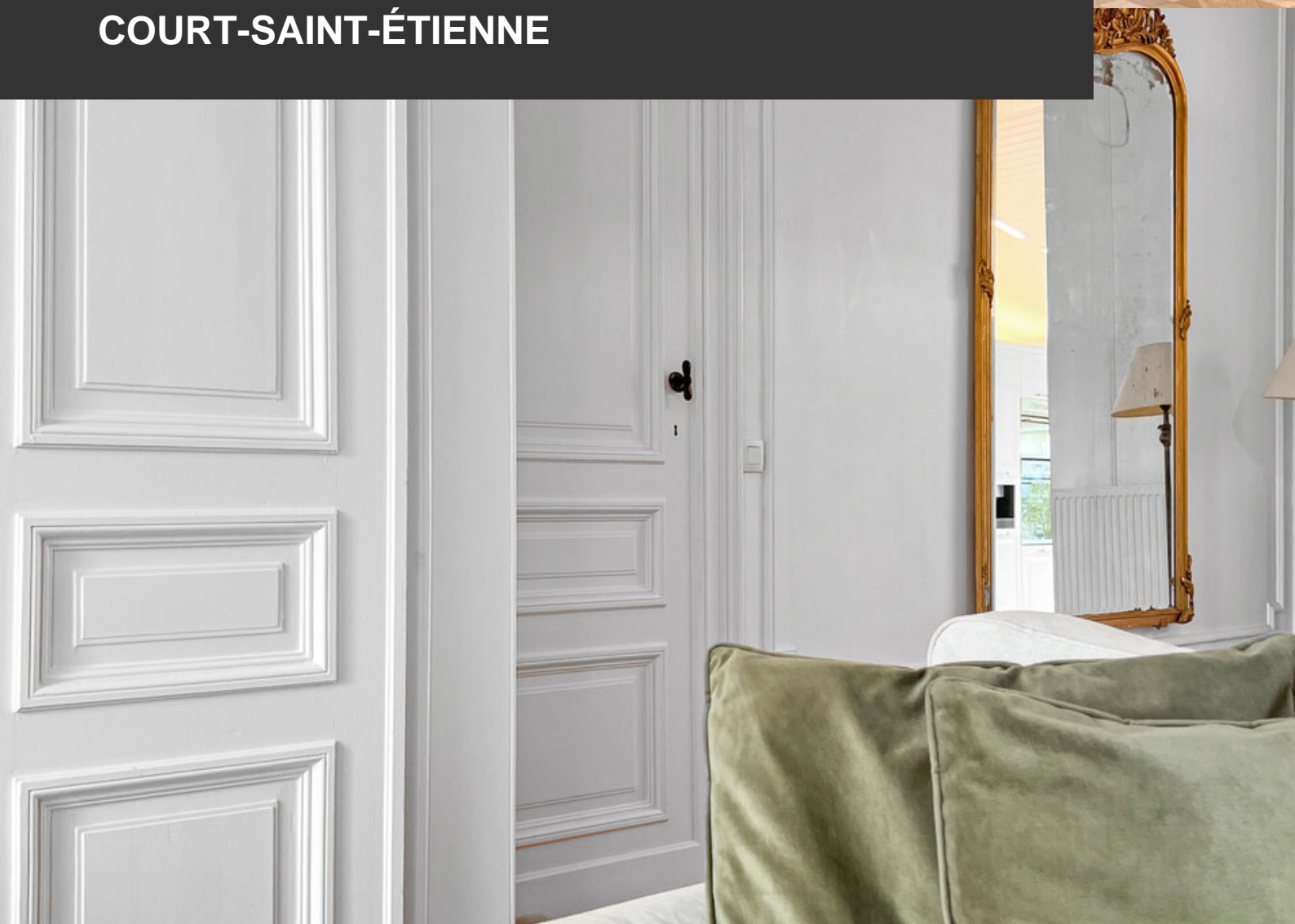
La Hulpe

Avenue Reine Astrid 92 bte 2
1310 La Hulpe
+32 2 216 88 00

<https://www.propriete-privee.be> - info@propriete-privee.be



**MAISON À VENDRE
COURT-SAIN-ÉTIENNE**





**MAISON À VENDRE
COURT-SAIN-ÉTIENNE**





**MAISON À VENDRE
COURT-SAINTE-ÉTIENNE**



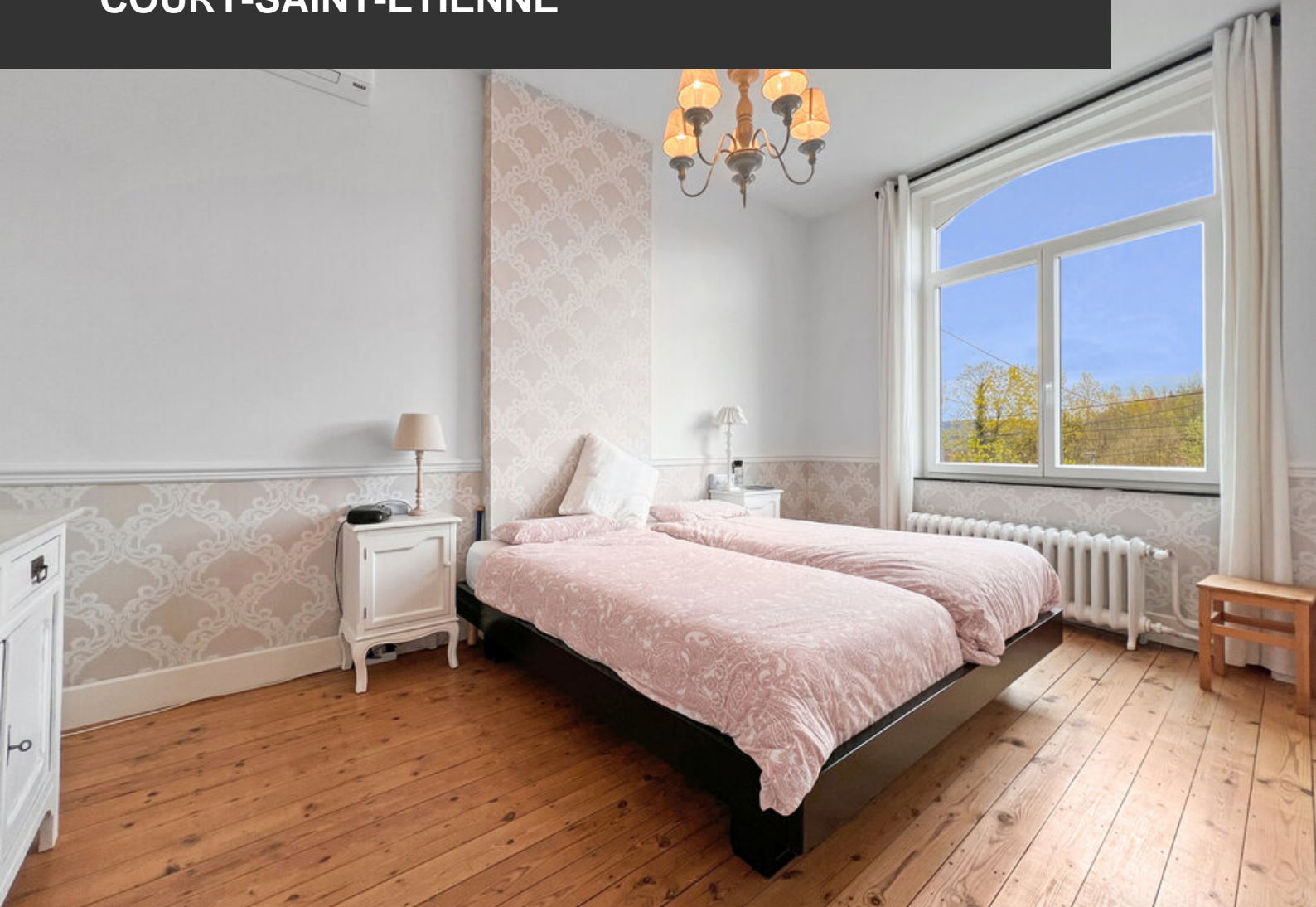


MAISON À VENDRE
COURT-SAINT-ÉTIENNE





**MAISON À VENDRE
COURT-SAINT-ÉTIENNE**





**MAISON À VENDRE
COURT-SAIN-ÉTIENNE**





**MAISON À VENDRE
COURT-SAINT-ÉTIENNE**





**MAISON À VENDRE
COURT-SAINTE-ÉTIENNE**





MAISON À VENDRE
COURT-SAIN-ÉTIENNE





**MAISON À VENDRE
COURT-SAIN-ÉTIENNE**

