



MAISON À VENDRE
BEAUVECHAIN

Charmante maison pour satisfaire vos envies de campagne et de confort



ADRESSE

Rue de Tourinnes, 28B
1320 Beauvechain

PRIX

325.000 €



MAISON À VENDRE BEAUVECHAIN

Cette charmante maison comme neuve est située dans un quartier résidentiel de Hamme-Mille bien desservi par les transports en commun et proche des commerces. Elle offre d'excellentes performances énergétiques avec des panneaux photovoltaïques. La cuisine est à installer à votre goût, ouverte sur la terrasse plein sud et sur le jardin qui bénéficie d'une belle vue sur les champs. Une petite buanderie ou pièce de rangement est située à côté de la cuisine. A l'étage, trois chambres de belle taille, une salle de bain et un accès au grenier de rangement. Voici une maison récente et confortable pour satisfaire vos envies de campagne, dans un agréable environnement villageois.



Grez-Doiceau

Clos des Chênaux 18A
1390 Grez-Doiceau
+32 10 816 800

La Hulpe

Avenue Reine Astrid 92 bte 2
1310 La Hulpe
+32 2 216 88 00



MAISON À VENDRE BEAUVECHAIN

Superficie du terrain	360 m ²
Superficie habitable	120 m ²
Année de construction	2012
Année de rénovation	2017
Nombre de chambres	3
Nombre de pièces d'eau	1
Nombre de toilettes	2
Grenier	oui
Orientation	sud
Type de chauffage	gaz (chau. centr.)
Raccordement à l'égout	oui



Grez-Doiceau

Clos des Chênaux 18A
1390 Grez-Doiceau
+32 10 816 800

La Hulpe

Avenue Reine Astrid 92 bte 2
1310 La Hulpe
+32 2 216 88 00



MAISON À VENDRE BEAUVÉCHAIN

PEB



PEB - Code unique

20140604017073

PEB - E Spec

158 kWh/m².an

PEB - E totale

17.793 kWh/an

Disponibilité

1



Greze-Doiceau

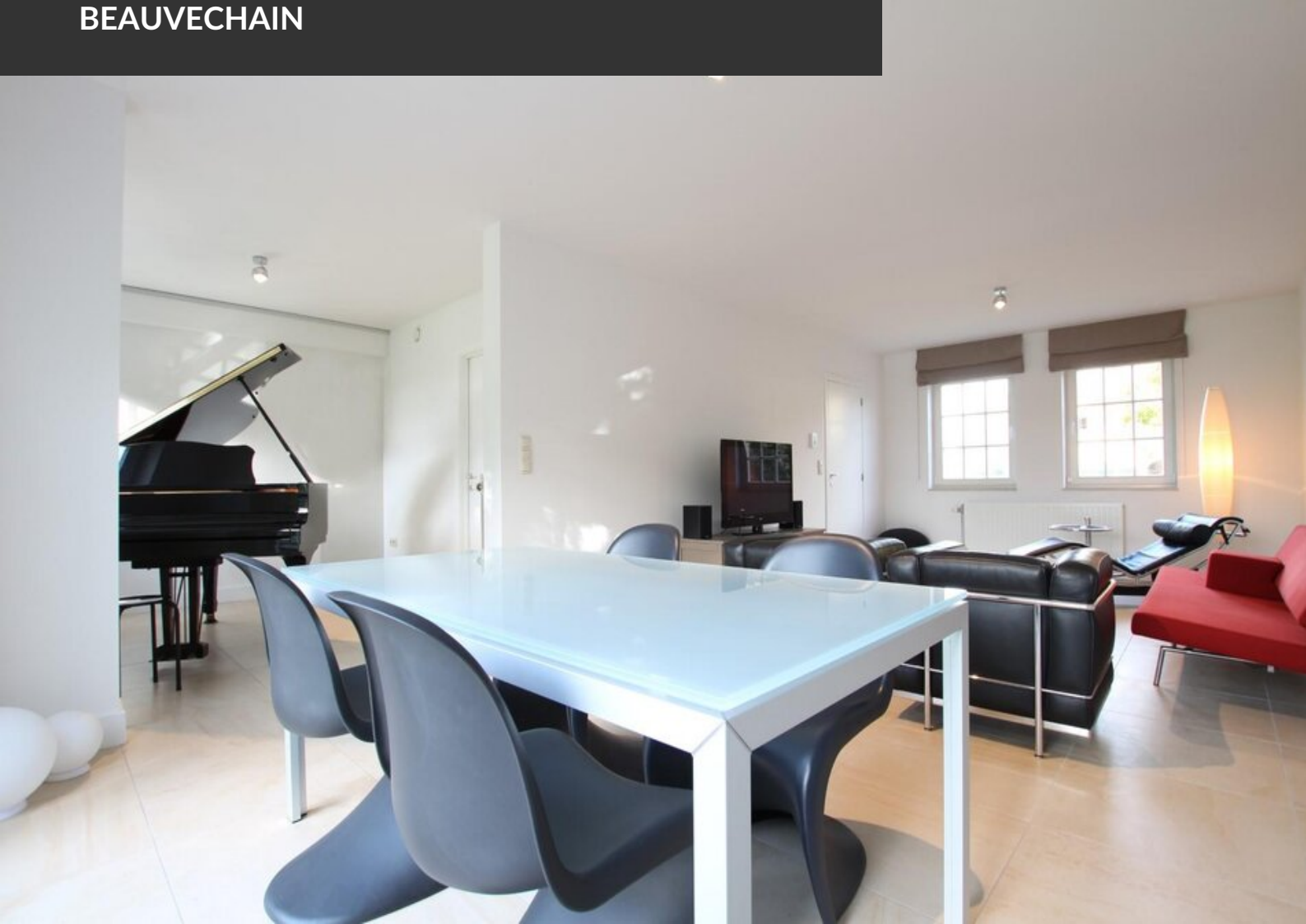
Clos des Chêneaux 18A
1390 Grez-Doiceau
+32 10 816 800

La Hulpe

Avenue Reine Astrid 92 bte 2
1310 La Hulpe
+32 2 216 88 00



MAISON À VENDRE
BEAUVÉCHAIN





MAISON À VENDRE
BEAUVECHAIN





MAISON À VENDRE
BEAUVÉCHIN





MAISON À VENDRE
BEAUVÉCHAIN





MAISON À VENDRE
BEAUVÉCHAIN





MAISON À VENDRE
BEAUVECHAIN





MAISON À VENDRE
BEAUVÉCHAIN





MAISON À VENDRE
BEAUVECHAIN