



**HOUSE FOR RENT
GREZ-DOICEAU**

Triplex 2 chambres + bureau avec jardin et terrasses !



PROPRIÉTÉ PRIVÉE
IMMOBILIER RÉSIDENTIEL

ADRESSE

**Chaussée de Wavre , 179
1390 Grez-Doiceau**

PRICES

1.450 €



HOUSE FOR RENT GREZ-DOICEAU

--- INFO & VISITE : martin.franken@propriete-privee.be --- À Grez-Doiceau, découvrez ce superbe triplex à louer, alliant confort et fonctionnalité dans un environnement vert. Il se compose d'un hall d'entrée avec garage au rez-de-chaussée, d'un spacieux séjour lumineux à l'étage avec deux grandes terrasses et une cuisine conviviale, et de deux chambres avec deux salles de bains et un bureau au dernier niveau. Cerise sur le gâteau : un jardin privatif complète ce bien rare, idéal pour une vie de famille sereine, à deux pas des commodités. Loyer 1450 + 130 € de charges (entretien jardin, syndic et eau commune)



eau office

Clos des Chênaux 18A 1390
Grez-Doiceau
+32 10 816 800

office

Avenue Reine Astrid 92 bte 2
1310 La Hulpe
+32 2 216 88 00

<https://www.propriete-privee.be> - info@propriete-privee.be



HOUSE FOR RENT GREZ-DOICEAU

Land surface	300 m ²
Living space	140 m ²
Year of construction	2006
Number of bedrooms	2
Surface area bedroom 1	11 m ²
Surface area bedroom 2	10 m ²
Number of bathrooms	2
Number of toilets	2
Workspace	yes
Garage	yes
Type of heating	wall heating



eau office


Clos des Chêneaux 18A 1390
GreZ-Doiceau
+32 10 816 800

office

Avenue Reine Astrid 92 bte 2
1310 La Hulpe
+32 2 216 88 00



HOUSE FOR RENT GREZ-DOICEAU

Type of window frames	wood
Net cadastral income	11.111 €
EPB	
EPB - Unique code	20230504032789
EPB - E Spec	134 kWh/m ² .an
EPB - E total	18.227 kWh/an
Availability	5



eau office

Clos des Chêneaux 18A 1390
Greze-Doiceau
+32 10 816 800

office

Avenue Reine Astrid 92 bte 2
1310 La Hulpe
+32 2 216 88 00



**HOUSE FOR RENT
GREZ-DOICEAU**





**HOUSE FOR RENT
GREZ-DOICEAU**



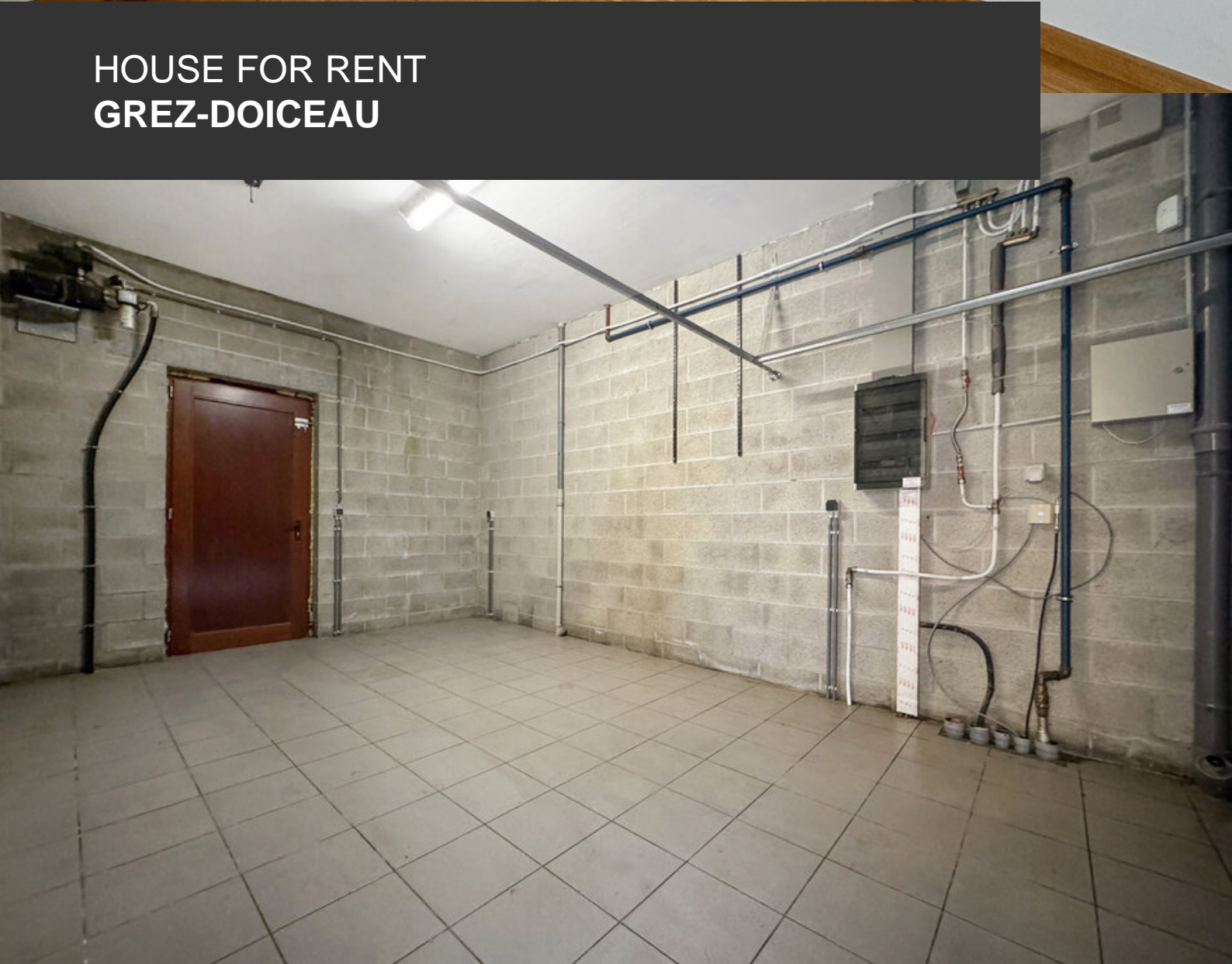


**HOUSE FOR RENT
GREZ-DOICEAU**





**HOUSE FOR RENT
GREZ-DOICEAU**





**HOUSE FOR RENT
GREZ-DOICEAU**

