



HUIS TE KOOP  
WATERLOO

Au calme dans un superbe quartier résidentiel



**PROPRIÉTÉ PRIVÉE**  
IMMOBILIER RÉSIDENTIEL

**ADRESSE**

Avenue Neptune, 39  
1410 Waterloo

**PRIJZEN**

825.000 €



## HUIS TE KOOP WATERLOO

- VENDU - Le quartier de Sint John's est connu pour être un havre de paix pourtant situé tout proche de tous les axes de communication et des atouts qu'offrent Waterloo. Une ville qui continue d'attirer des familles et des personnes de tous horizons grâce à la qualité de ses commerces, de ses écoles et à ses facilités d'accès : la gare, le ring et les aéroports. Dans ce contexte, la propriété que nous présentons représente un choix de premier ordre car la villa permet d'envisager de nombreux projets. Aménagée sur trois niveaux, son style résolument moderne, propose des espaces très ouverts. La double orientation est-ouest de la maison est parfaitement exploitée grâce à une agréable terrasse située à l'avant de la maison et à l'arrière, le jardin, plein ouest profite d'un ensoleillement jusqu'à tard le soir. Un étage inférieur au rez-de-jardin permet d'envisager aisément l'exercice d'une profession libérale. Au premier étage,...



### an Grez-Doiceau

Clos des Chênaux 18A  
1390 Grez-Doiceau  
+32 10 816 800

### an La Hulpe

Avenue Reine Astrid 92 bte 2  
1310 La Hulpe  
+32 2 216 88 00



## HUIS TE KOOP WATERLOO

on trouve deux salles de bains et trois grandes chambres dont une spacieuse suite parentale. L'habitation possède un garage, des caves et un abri de jardin pour tout le rangement nécessaire. Une superbe villa à découvrir !



### an Grez-Doiceau

Clos des Chênaux 18A  
1390 Grez-Doiceau  
+32 10 816 800

### an La Hulpe

Avenue Reine Astrid 92 bte 2  
1310 La Hulpe  
+32 2 216 88 00



## HUIS TE KOOP WATERLOO

Oppervlakte terrein	784 m <sup>2</sup>
Bewoonbare oppervlakte	330 m <sup>2</sup>
Bouwjaar	2002
Aantal kamers	3
Oppervlakte kamer 1	40 m <sup>2</sup>
Oppervlakte kamer 2	20 m <sup>2</sup>
Oppervlakte kamer 3	20 m <sup>2</sup>
Aantal badkamers	2
Aantal toiletten	3
Bureau	ja
Open haard	ja

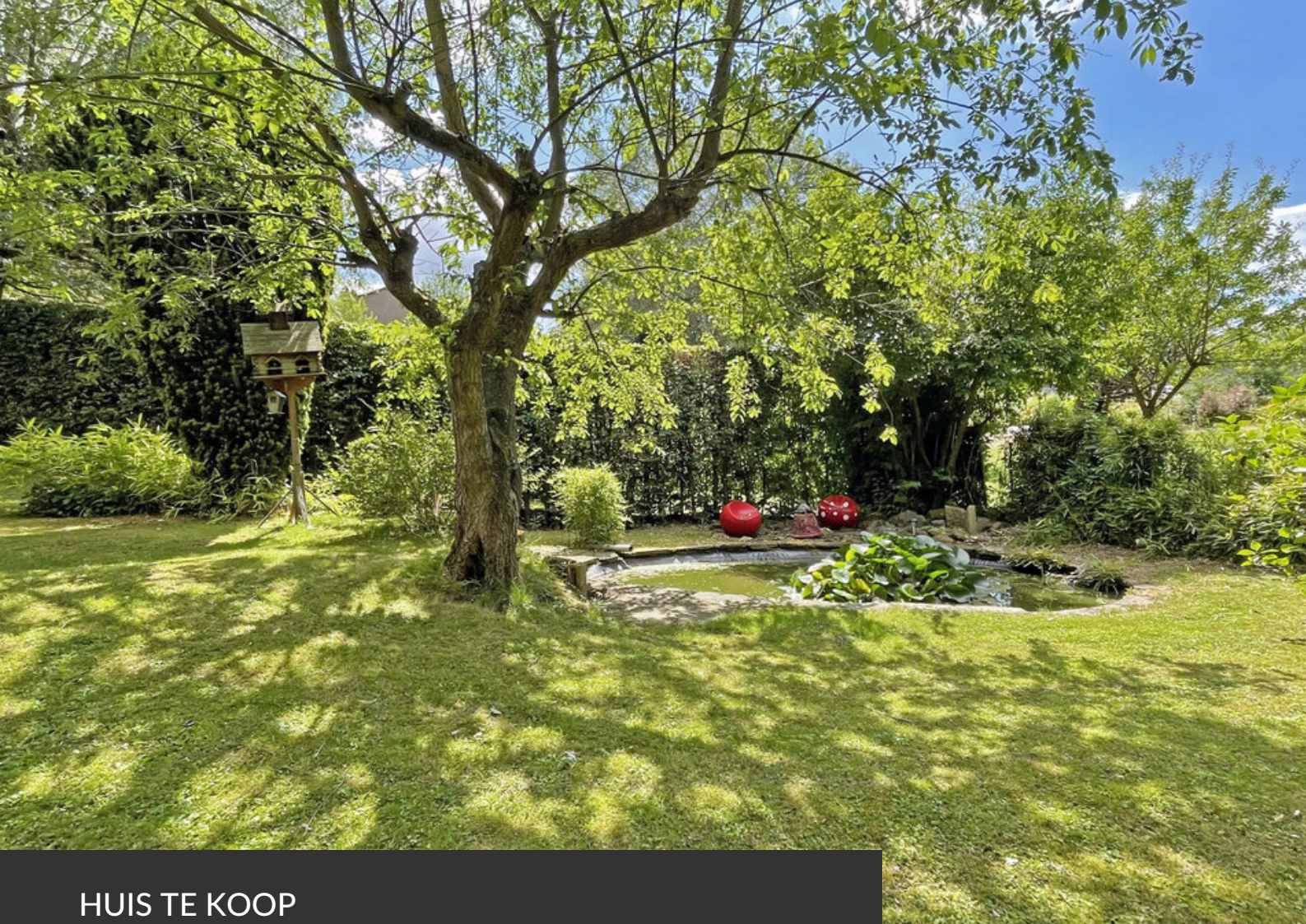


### an Grez-Doiceau

Clos des Chêneaux 18A  
1390 Grez-Doiceau  
+32 10 816 800

### an La Hulpe

Avenue Reine Astrid 92 bte 2  
1310 La Hulpe  
+32 2 216 88 00



## HUIS TE KOOP WATERLOO

Kelder	ja
Garage	ja
Oriëntatie	west
Soort verwarming	gas cv
Soort raam	hout
Aansluiting riolering	ja
EPC	
EPC - Unieke code	20140314011525
EPC - E Spec	161 kWh/m <sup>2</sup> .an
EPC - E totaal	66.774 kWh/an
Beschikbaarheid	1



### an Grez-Doiceau

Clos des Chêneaux 18A  
1390 Grez-Doiceau  
+32 10 816 800

### an La Hulpe

Avenue Reine Astrid 92 bte 2  
1310 La Hulpe  
+32 2 216 88 00



HUIS TE KOOP  
WATERLOO





HUIS TE KOOP  
WATERLOO





HUIS TE KOOP  
WATERLOO







HUIS TE KOOP  
WATERLOO





HUIS TE KOOP  
WATERLOO



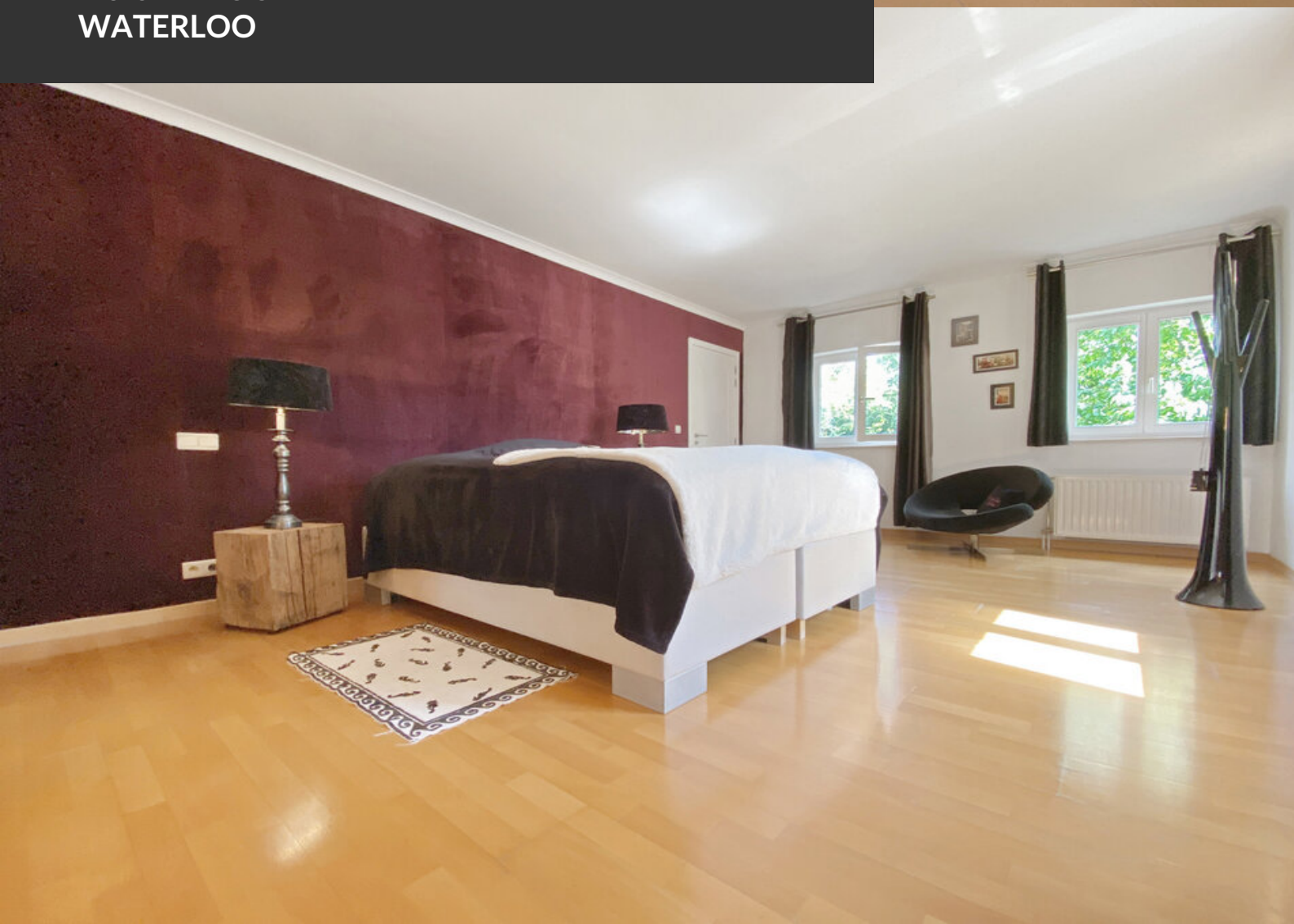


HUIS TE KOOP  
WATERLOO





HUIS TE KOOP  
WATERLOO





HUIS TE KOOP  
WATERLOO





HUIS TE KOOP  
WATERLOO