



MAISON À VENDRE  
GREZ-DOICEAU

OPTION- Élégante et spacieuse villa dans le Domaine du Bercuit



**ADRESSE**

Allée de la Ferme du Bercuit, 63  
1390 Grez-Doiceau

**PRIX**

975.000 €





## MAISON À VENDRE GREZ-DOICEAU

OPTION- Élégante et spacieuse villa dans le Domaine du Bercuit Nichée au cœur du prestigieux Domaine du Bercuit, cette superbe villa spacieuse et lumineuse vous offre un cadre de vie exceptionnel à quelques minutes du golf. Construite en 2003 sur un terrain de 14 ares, elle séduit par son style élégant, ses volumes généreux et son agencement fonctionnel. Le rez-de-chaussée propose un bel espace salon et salle à manger tourné vers le jardin. La cuisine hyper équipée, la buanderie attenante et la très grande arrière cuisine permettent d'organiser aisément une vie de famille nombreuse. Au premier étage, elle dispose de quatre grandes chambres, un dressing et deux salles de bains. Au deuxième étage, une cinquième chambre, un bureau et une salle de douche complètent l'espace nuit. Au sous-sol vous trouverez de grandes caves et une très belle cave à vin avec climatiseur. Un magnifique jardin orienté Sud vient parfaire cette propriété, idéale pour...



### Chaumont-Gistoux

Chaussée de Huy 15 1325  
Dion-Valmont  
+32 10 816 800

### La Hulpe

Avenue Reine Astrid 92 bte 2  
1310 La Hulpe  
+32 2 216 88 00





## MAISON À VENDRE GREZ-DOICEAU

profiter de la nature et de la tranquillité environnante. Cette propriété enchante les amateurs de cadre de vie privilégié, de confort et de sérénité.



### Chaumont-Gistoux

Chaussée de Huy 15 1325  
Dion-Valmont  
+32 10 816 800

### La Hulpe

Avenue Reine Astrid 92 bte 2  
1310 La Hulpe  
+32 2 216 88 00





## MAISON À VENDRE GREZ-DOICEAU

Superficie du terrain	1.420 m <sup>2</sup>
Superficie habitable	303 m <sup>2</sup>
Année de construction	2003
Nombre de chambres	5
Superficie de la chambre 1	18 m <sup>2</sup>
Superficie de la chambre 2	15 m <sup>2</sup>
Superficie de la chambre 3	22 m <sup>2</sup>
Superficie de la chambre 4	17 m <sup>2</sup>
Superficie de la chambre 5	15 m <sup>2</sup>
Nombre de pièces d'eau	3
Nombre de toilettes	4



### Chaumont-Gistoux

Chaussée de Huy 15 1325  
Dion-Valmont  
+32 10 816 800

### La Hulpe

Avenue Reine Astrid 92 bte 2  
1310 La Hulpe  
+32 2 216 88 00





## MAISON À VENDRE GREZ-DOICEAU

Bureau	oui
Feu ouvert	oui
Grenier	oui
Cave	oui
Orientation	sud
Type de chauffage	gaz (chau. centr.)
Type de châssis	bois
Raccordement à l'égout	oui
PEB	
PEB - Code unique	20250327009845
PEB - E Spec	201 kWh/m <sup>2</sup> .an



### Chaumont-Gistoux

Chaussée de Huy 15 1325  
Dion-Valmont  
+32 10 816 800

### La Hulpe

Avenue Reine Astrid 92 bte 2  
1310 La Hulpe  
+32 2 216 88 00





## MAISON À VENDRE GREZ-DOICEAU

Disponibilité

1



### Chaumont-Gistoux

Chaussée de Huy 15 1325  
Dion-Valmont  
+32 10 816 800

### La Hulpe

Avenue Reine Astrid 92 bte 2  
1310 La Hulpe  
+32 2 216 88 00





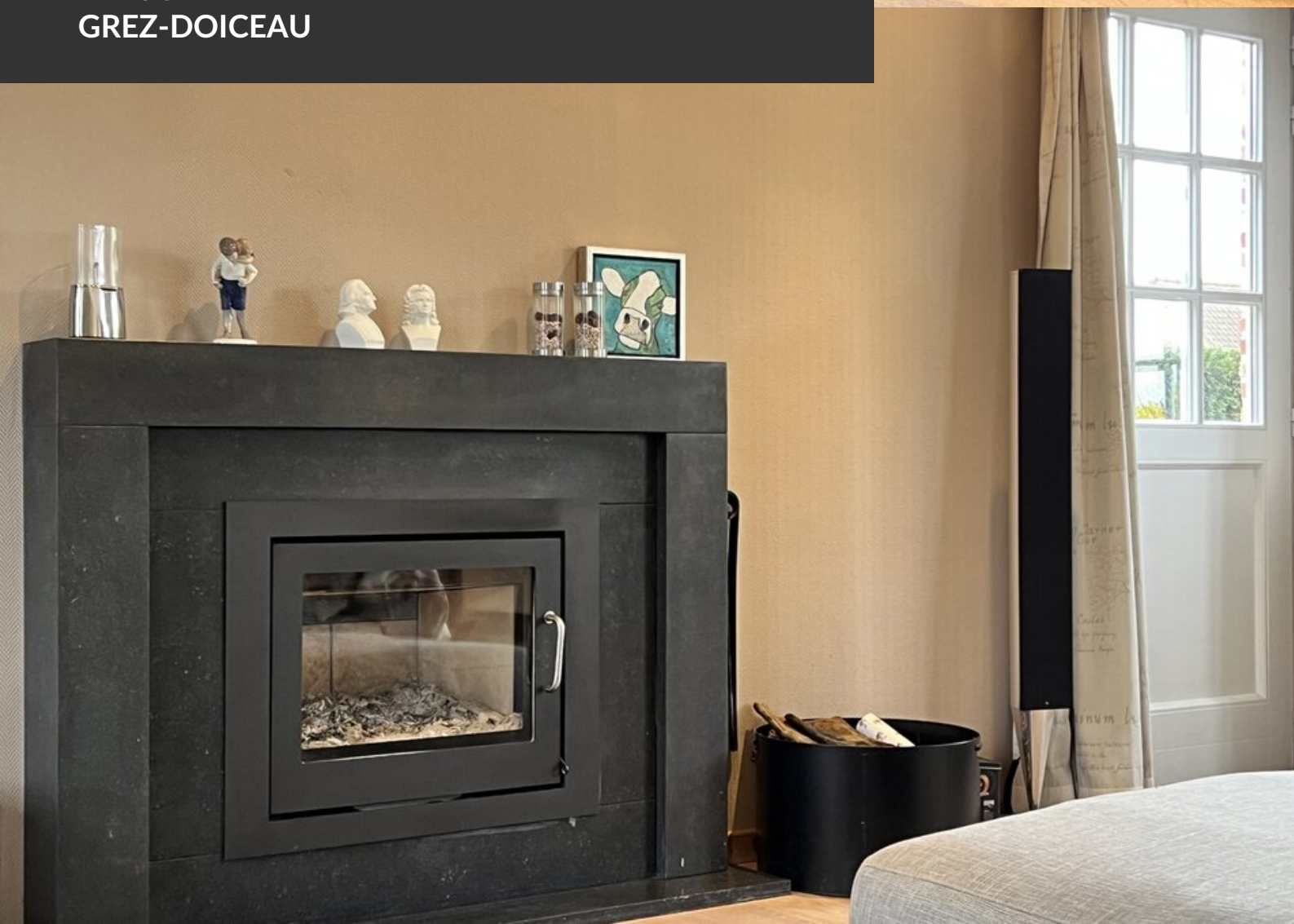
MAISON À VENDRE  
GREZ-DOICEAU







MAISON À VENDRE  
GREZ-DOICEAU







MAISON À VENDRE  
GREZ-DOICEAU







MAISON À VENDRE  
GREZ-DOICEAU







MAISON À VENDRE  
GREZ-DOICEAU







MAISON À VENDRE  
GREZ-DOICEAU







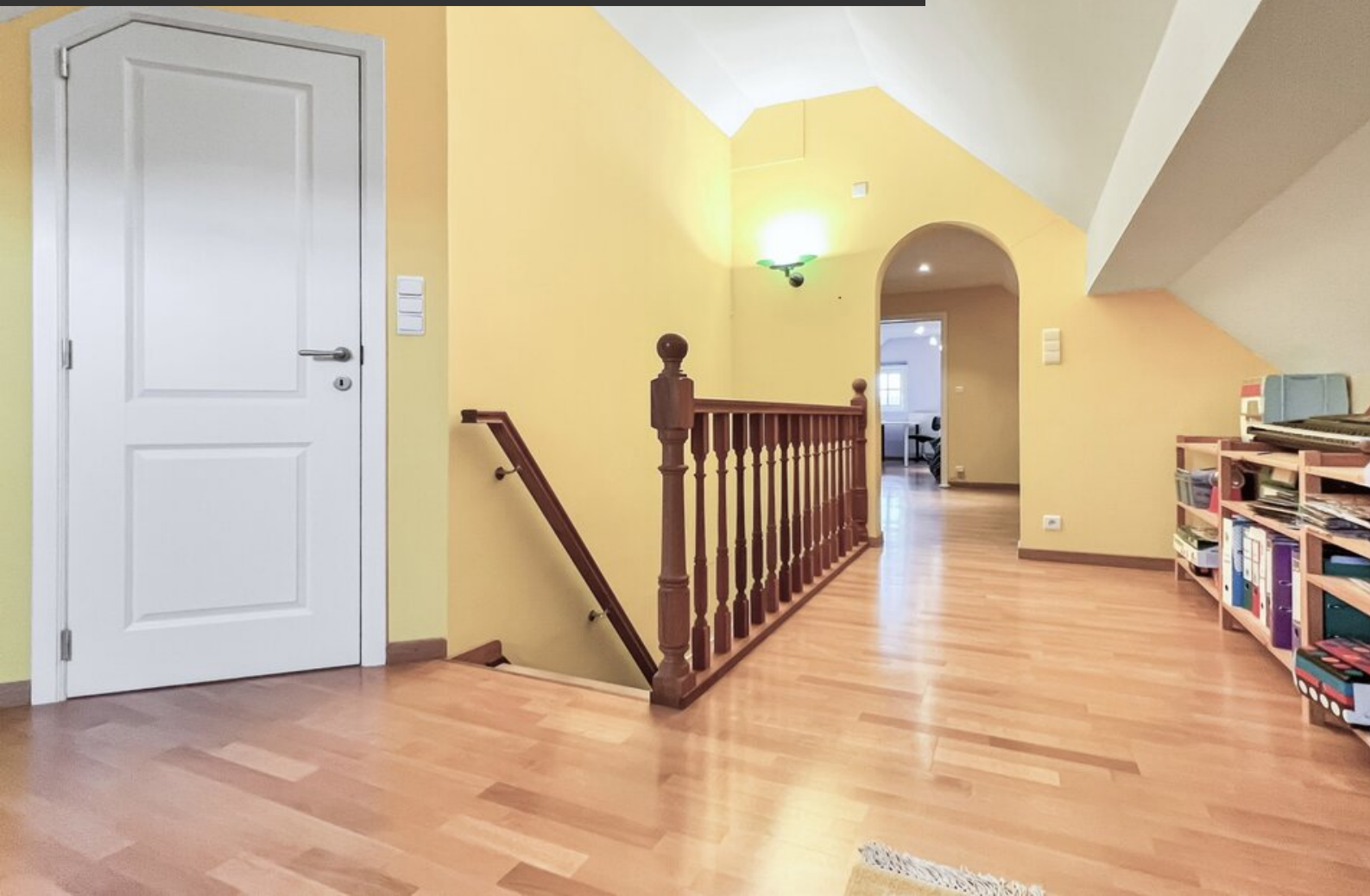
MAISON À VENDRE  
GREZ-DOICEAU







MAISON À VENDRE  
GREZ-DOICEAU







MAISON À VENDRE  
GREZ-DOICEAU