



**EL POMI**

MAISONS & APPARTEMENTS  
ÉCOLOGIQUES

HOUSE  
CHAUMONT-GISTOUX

El Pomi



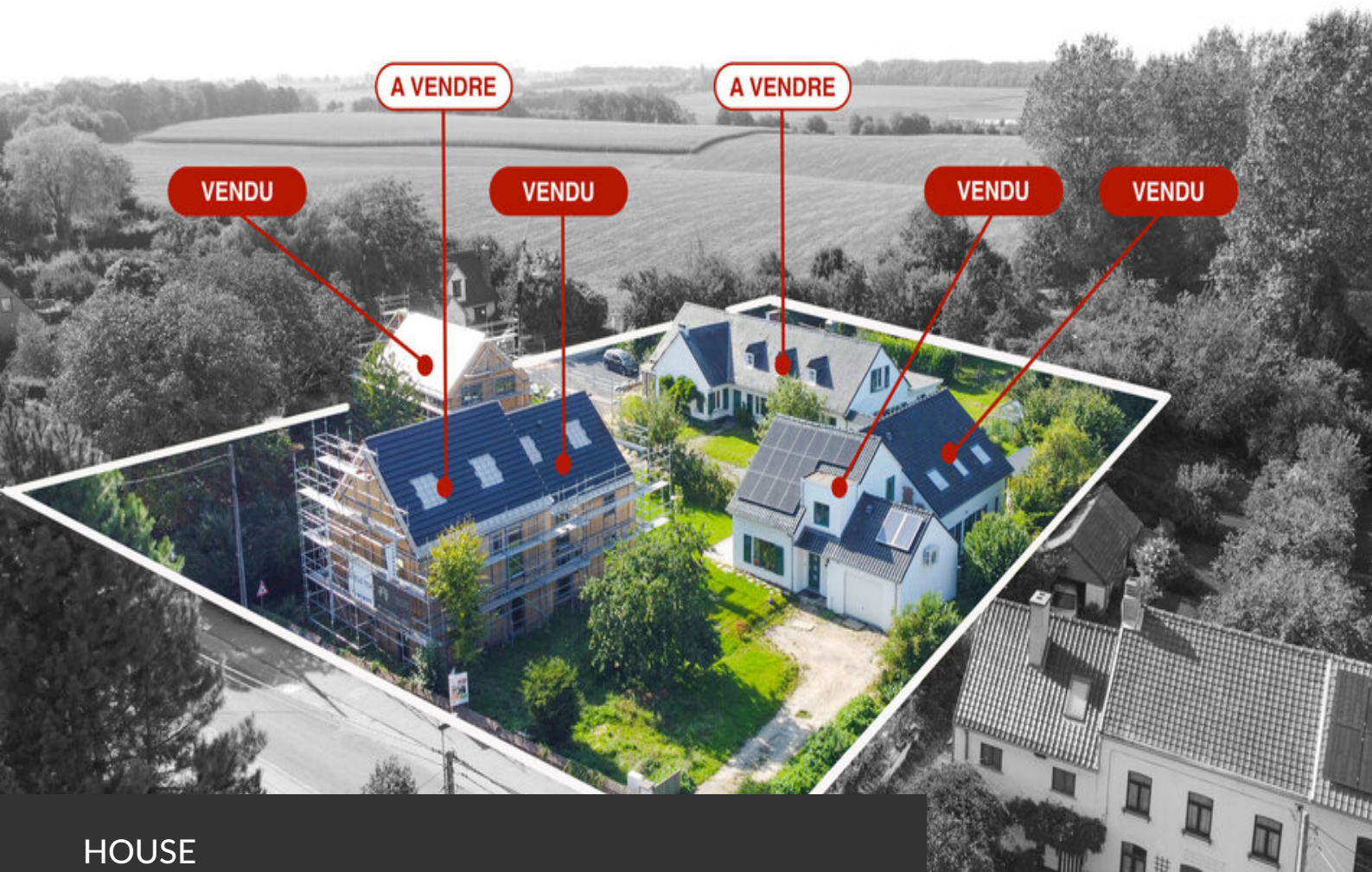
**PROPRIÉTÉ PRIVÉE**  
IMMOBILIER RÉSIDENTIEL

### ADRESSE

Rue de l'Eglise, 12  
1325 Chaumont-Gistoux

### PRICES

0 €



## HOUSE CHAUMONT-GISTOUX

En plein coeur du village bucolique de Corroy-le-Grand, El Pomi est un projet d'habitations groupé aux matériaux naturels et durables vous offrant des constructions neuves et écologiques de haute qualité signées Paille-Tech. Le site est composé de deux maisons et deux appartements neufs Paille-Tech, de deux maisons existantes entièrement rénovés et d'une vaste maison encore à rénover. Chaque habitation profite de son extérieur privatif, de deux emplacements de parking et d'un local vélo privatif également. Un jardin commun offre un lieu de partage à l'ombre de ses nombreux arbres fruitiers. Les constructions neuves sont en ossature bois avec isolation en ballots de paille, enduits de terre crue et chape en coquillage au sol. Elles sont pourvues de citernes d'eau de pluie, de panneaux solaires, de VMC double flux et de chauffage par pompe à chaleur afin d'atteindre l'excellent PEB A+ et de vous offrir un véritable confort de vie et véritable...



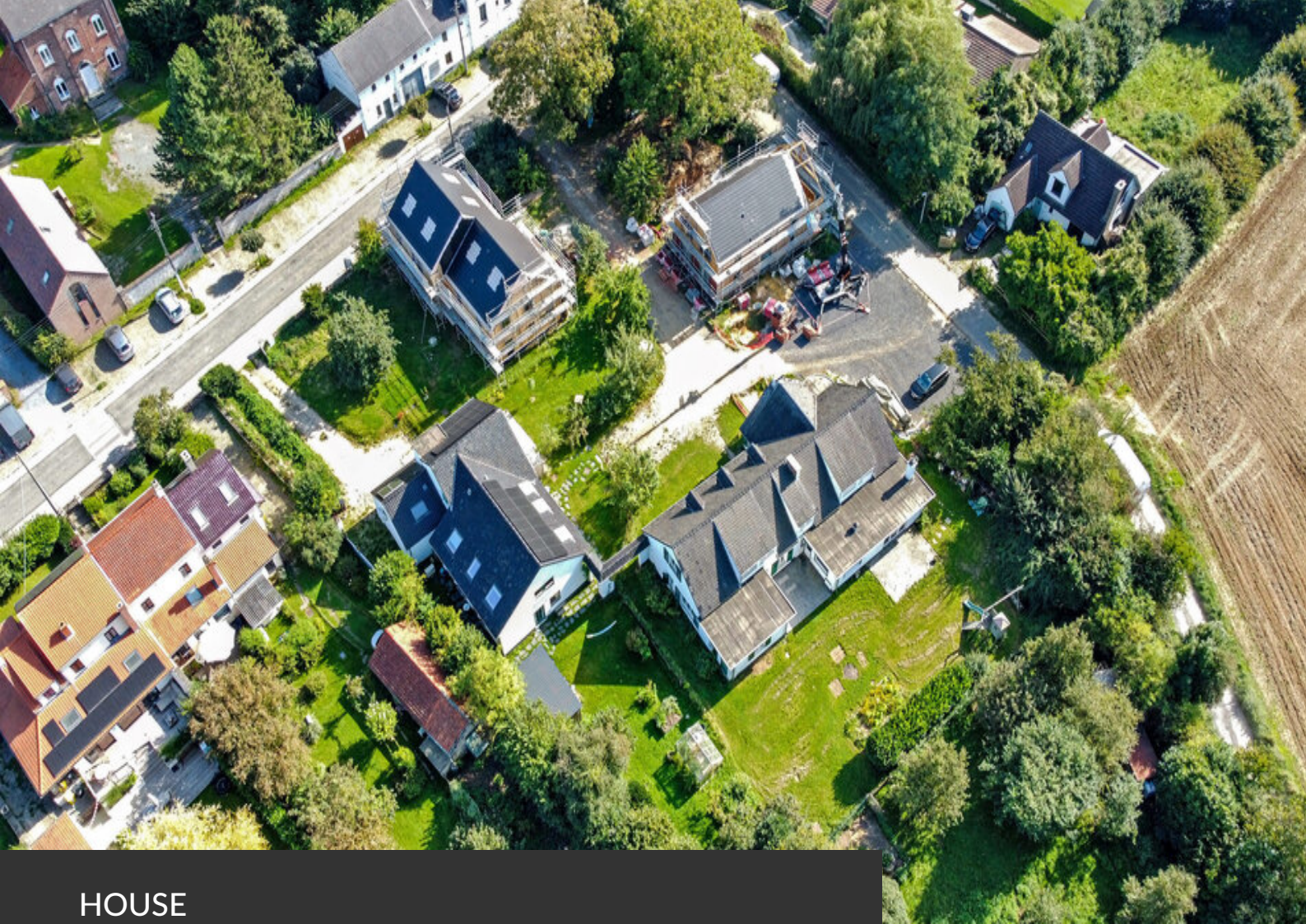
### eau office

Clos des Chêneaux 18A  
1390 Grez-Doiceau  
+32 10 816 800

### office

Avenue Reine Astrid 92 bte 2  
1310 La Hulpe  
+32 2 216 88 00





## HOUSE CHAUMONT-GISTOUX

gain économique. Les constructions neuves peuvent être délivrés fermés en automne 2023, ou totalement finalisés début 2024. Un superbe projet en parfait accord avec son temps. -- Pour tout renseignement, photos, plans ou visite, notre agent Stéphanie De Neve est à votre écoute au 0474/55.94.38



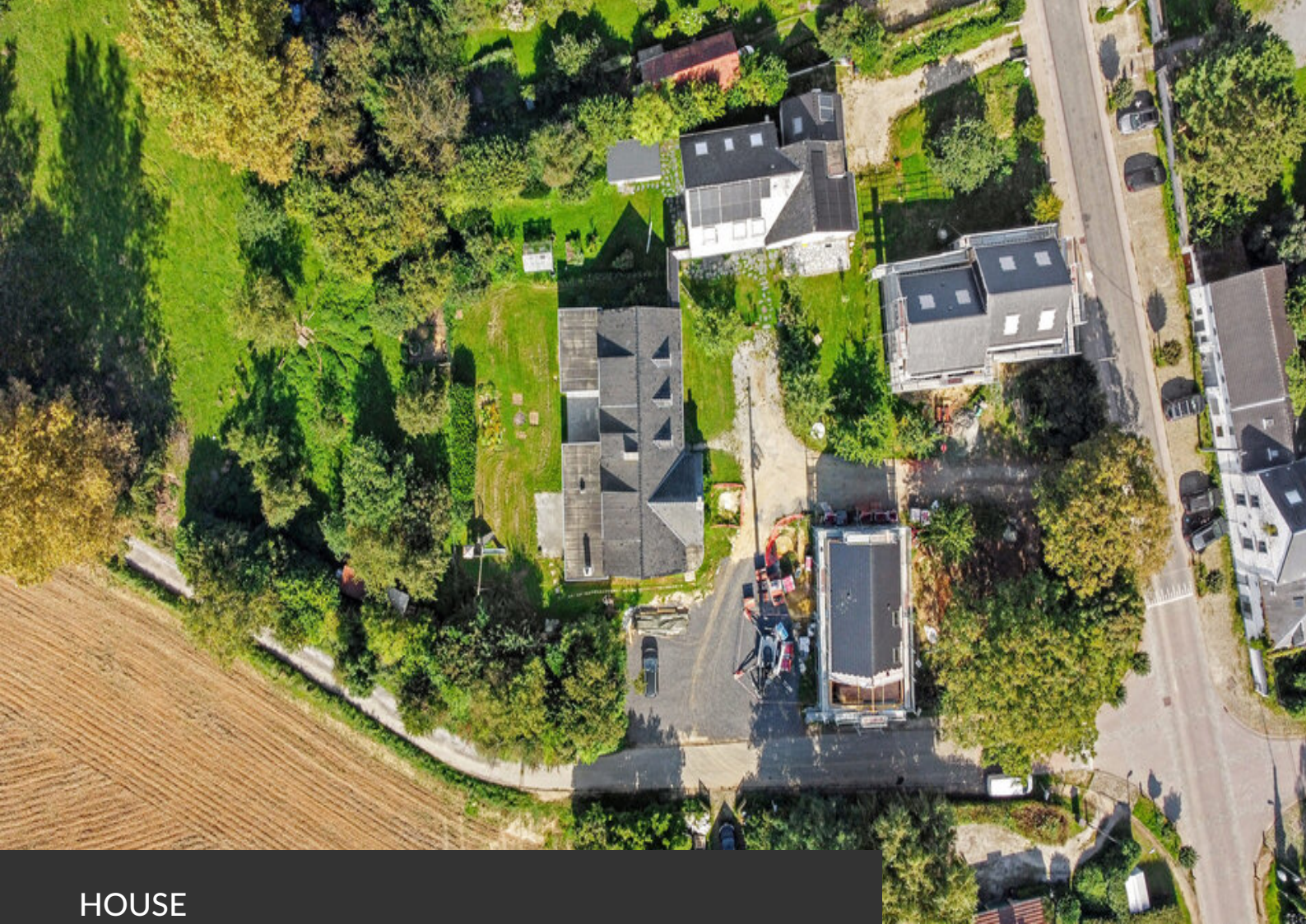
### **eau office**

Clos des Chênaux 18A  
1390 Grez-Doiceau  
+32 10 816 800

### **office**

Avenue Reine Astrid 92 bte 2  
1310 La Hulpe  
+32 2 216 88 00





## HOUSE CHAUMONT-GISTOUX

Year of construction	2023
Number of bathrooms	2
Number of toilets	3
Type of heating	hot air pump
Sewer connection	yes
Availability	1



### eau office

Clos des Chêneaux 18A  
1390 Grez-Doiceau  
+32 10 816 800

### office

Avenue Reine Astrid 92 bte 2  
1310 La Hulpe  
+32 2 216 88 00





HOUSE  
CHAUMONT-GISTOUX







HOUSE  
CHAUMONT-GISTOUX







HOUSE  
CHAUMONT-GISTOUX







HOUSE  
CHAUMONT-GISTOUX







HOUSE  
CHAUMONT-GISTOUX







## HOUSE CHAUMONT-GISTOUX







HOUSE  
CHAUMONT-GISTOUX