



HOUSE FOR SALE  
WATERLOO

Au calme dans un superbe quartier résidentiel



#### ADRESSE

Avenue Neptune, 39  
1410 Waterloo

#### PRICES

825.000 €





## HOUSE FOR SALE WATERLOO

- VENDU - Le quartier de Sint John's est connu pour être un havre de paix pourtant situé tout proche de tous les axes de communication et des atouts qu'offrent Waterloo. Une ville qui continue d'attirer des familles et des personnes de tous horizons grâce à la qualité de ses commerces, de ses écoles et à ses facilités d'accès : la gare, le ring et les aéroports. Dans ce contexte, la propriété que nous présentons représente un choix de premier ordre car la villa permet d'envisager de nombreux projets. Aménagée sur trois niveaux, son style résolument moderne, propose des espaces très ouverts. La double orientation est-ouest de la maison est parfaitement exploitée grâce à une agréable terrasse située à l'avant de la maison et à l'arrière, le jardin, plein ouest profite d'un ensoleillement jusqu'à tard le soir. Un étage inférieur au rez-de-jardin permet d'envisager aisément l'exercice d'une profession libérale. Au premier étage,...



### **eau office**

Clos des Chênaux 18A  
1390 Grez-Doiceau  
+32 10 816 800

### **office**

Avenue Reine Astrid 92 bte 2  
1310 La Hulpe  
+32 2 216 88 00





## HOUSE FOR SALE WATERLOO

on trouve deux salles de bains et trois grandes chambres dont une spacieuse suite parentale. L'habitation possède un garage, des caves et un abri de jardin pour tout le rangement nécessaire. Une superbe villa à découvrir !



### eau office

Clos des Chêneaux 18A  
1390 Grez-Doiceau  
+32 10 816 800

### office

Avenue Reine Astrid 92 bte 2  
1310 La Hulpe  
+32 2 216 88 00





## HOUSE FOR SALE WATERLOO

Land surface	784 m <sup>2</sup>
Living space	330 m <sup>2</sup>
Year of construction	2002
Number of bedrooms	3
Surface area bedroom 1	40 m <sup>2</sup>
Surface area bedroom 2	20 m <sup>2</sup>
Surface area bedroom 3	20 m <sup>2</sup>
Number of bathrooms	2
Number of toilets	3
Workspace	yes
Open fire	yes



### eau office

Clos des Chêneaux 18A  
1390 Grez-Doiceau  
+32 10 816 800

### office

Avenue Reine Astrid 92 bte 2  
1310 La Hulpe  
+32 2 216 88 00





## HOUSE FOR SALE WATERLOO

Cellars	yes
Garage	yes
Orientation	west
Type of heating	gas (centr. heat.)
Type of window frames	wood
Sewer connection	yes
EPB	
EPB - Unique code	20140314011525
EPB - E Spec	161 kWh/m <sup>2</sup> .an
EPB - E total	66.774 kWh/an
Availability	1



### eau office

Clos des Chêneaux 18A  
1390 Grez-Doiceau  
+32 10 816 800

### office

Avenue Reine Astrid 92 bte 2  
1310 La Hulpe  
+32 2 216 88 00





HOUSE FOR SALE  
WATERLOO







HOUSE FOR SALE  
WATERLOO







HOUSE FOR SALE  
WATERLOO







HOUSE FOR SALE  
WATERLOO







HOUSE FOR SALE  
WATERLOO







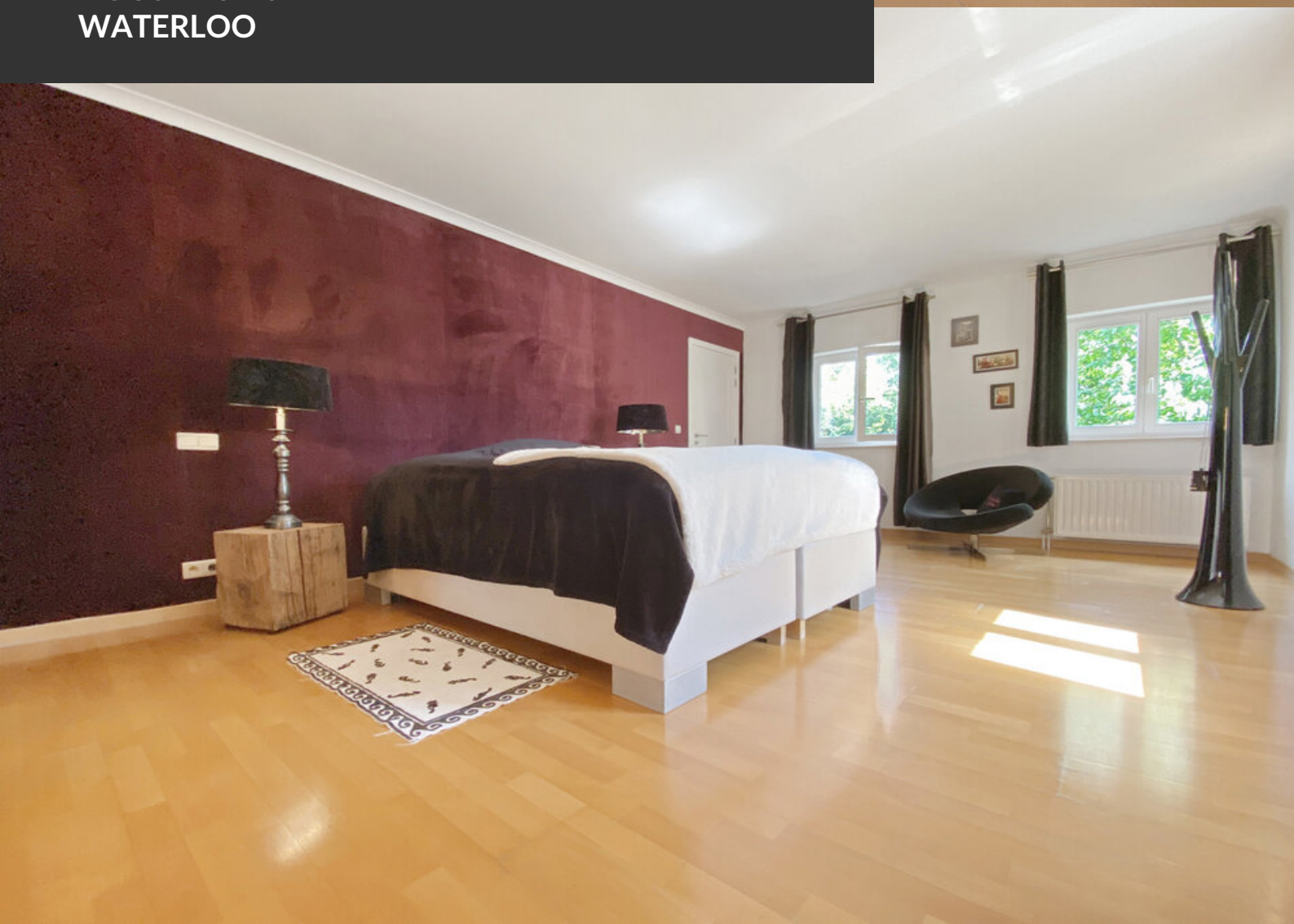
HOUSE FOR SALE  
WATERLOO







HOUSE FOR SALE  
WATERLOO







HOUSE FOR SALE  
WATERLOO







HOUSE FOR SALE  
WATERLOO